

Technisches Datenblatt

TM PADDOCK 43 mm

Eigenschaften

- Maße: 1.200 x 800 x 43 mm
- Gewicht: 29,17 kg/ m²
- Rutschhemmung: Hoch (R10)
- Brandschutzklasse: Schwer entflammbar (Bfl-S1)
- Absolute Auftrittfläche: 1.160 x 760 mm (Platte hat Verschlüsse)

Spezifikation und Anwendung

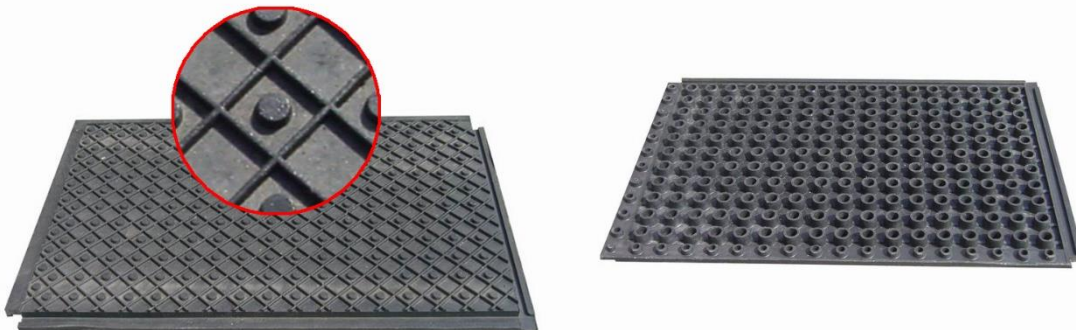
Es handelt sich um ein Produkt aus weichem PVC (Kabelgranulat).

Anwendung - Böden von Ställen, Parkoursport, Reithallen, Pferdeausläufe, Übergangsstrecken für Pferde. Das Produkt hat Vorder- und Rückseiten. Die Vorderseite wird durch ein „gepunktetes System“ gebildet, und die Rückseite der Platte wird durch ein System von Rippen zum Aufhellen gebildet. Das Brett hat ein Rundumschloss, das so ausgelegt ist, dass zwei benachbarte Seiten das obere Schloss und das gegenüberliegende untere Schloss bilden.

Die Plattenabmessungen betragen 1200 x 800 mm und die Plattendicke beträgt 43 mm.

Herstellungsverfahren

Das aus dem Extruder austretende geschmolzene PVC wird auf einer Waage gewogen und in einer Stahlbox zu einer Presse transportiert, auf der die Form (Beladung) montiert ist. Bei der Presse wird die Schmelze auf einen Tisch gekippt und die Schmelze durch eine Säge in zwei gleiche Hälften geteilt. Diese Hälften werden auf den Boden der offenen Form gelegt, die Presse wird geschlossen und bleibt 6 Minuten unter Druck. Nach Ablauf der Zeit wird die Presse geöffnet, das Produkt aus der Form entfernt, die Überläufe und Grate des Materials werden abgeschnitten und die Oberfläche auf Vollständigkeit und Unversehrtheit überprüft. Wenn es nach Prüfung der Unversehrtheit des Produkts dieser entspricht, wird es in gebrauchsfertige Produkte gegeben, andernfalls wird es an der für sie vorgesehenen Stelle unter die nicht konformen Produkte gestellt.



Stand: 06.04.2020

Seite 1