

# PVC- & Gummibodenbeläge

## *PVC & rubber floorings*

Fußbodenbelag mit Klipsystem / *Interlocking PVC flooring*



<b>Industrie / Handel</b>	
<i>Industrial / Trade</i>	4
<b>Werkstattboden</b>	
<i>Workshop floor</i>	11
<b>Garagenboden</b>	
<i>PVC garage floor</i>	12
<b>ESD-Boden</b>	
<i>ESD floor tiles</i>	13
<b>Schwerlastplatten</b>	
<i>Heavy duty panels</i>	15
<b>Gewerbeboden</b>	
<i>Commercial floor</i>	19
<b>Messeboden</b>	
<i>Exhibition floor</i>	22
<b>Büroboden</b>	
<i>Office Floor</i>	23
<b>Wohnboden</b>	
<i>Living room floor</i>	24
<b>Fitness / Sport</b>	
<i>Fitness / Sports</i>	25
<b>Racingplatten</b>	
<i>Racing tiles</i>	30
<b>Eventboden</b>	
<i>Event flooring</i>	32
<b>Outdoor / Garten</b>	
<i>Outdoor / Garden</i>	34
<b>Terrassenplatten</b>	
<i>Terrace tiles</i>	37
<b>Zubehör für Bodenbeläge</b>	
<i>Accessories for floorings</i>	40
<b>Vorteile von PVC</b>	
<i>Bodenbelägen mit Klipsystem</i>	
<i>Advantages of PVC</i>	
<i>floorings with clip system</i>	41

# Das Unternehmen Castimondi

Seit vielen Jahren entwickeln und produzieren wir auf die Wünsche unserer Kunden abgestimmte Kunststoffartikel im Spritzgussverfahren aus den verschiedensten Werkstoffen.

Für spezielle Produktlinien entwickeln wir zusammen mit unseren Kunden Produkte, die sich durch individuelles Design und Farbgebung hervorheben. Mit einem gut ausgestatteten Maschinenpark mit diversen Spritzgussmaschinen, hydraulisch/elektrisch, erfüllen wir Ihre Wünsche.

Als Hersteller und Anbieter von **PVC- und Gummibodenbelägen** bieten wir mit unserer Marke terramondi eine Vielfalt an robusten und flexiblen Bodenlösungen für den Industrie-, Fitness-, Heim- und Outdoorbereich an. Dieses Produktstandard ermöglicht es uns, unsere Kreativität und Flexibilität verstärkt unter Beweis zu stellen und unsere Kunden auch im Bereich der Sanierung bzw. Modernisierung von Gebäuden zufriedenzustellen. Wir hoffen, dass wir auch Sie in Zukunft von unseren designbetonten und leistungsstarken Bodenbelägen überzeugen können.

Als zusätzlichen Service für unsere Kunden führen wir desweiteren auch **Zubehör für Bodenbeläge** in unserem Produktprogramm. Darunter zu finden sind u. a. Reinigungs- und Pflegemittel, Schutzmittel zur Versiegelung, Klebemittel zur Fixierung sowie Zubehörmittel bzw. Geräte zur Reinigung und Pflege der PVC- und Gummibodenbeläge.

Um das Gesamtpaket abzurunden, bieten wir ebenfalls Verlegearbeiten unseres Bodens durch unser professionelles Verlegeteam an.

Wenn Sie ein entsprechendes Projekt haben, sprechen Sie uns gerne an.

## The company Castimondi

*For many years, we have been developing and producing thermoplastics Articles which are characterized by individual design and colours in accordance with the wishes and needs of our customers.*

*With a variety of different injection molding machines (hydraulically/electrically) and a diversity of raw materials we can fulfill our customers' wishes. As producer and supplier of **PVC and rubber floorings** with our brand terramondi we offer a variety of robust and flexible flooring solutions for the industry, fitness, home and outdoor area.*

*This product footprint allows us to strengthen our creativity and flexibility to satisfy our customers also in the field of renovation and modernization of buildings. We hope that we can convince you as well of our design-oriented and high-performance floorings in the future.*

*As an additional service for our customers, we also carry **accessories for floor coverings** in our product range. Among them are: Cleaning agents, sealants and adhesives for fixing, as well as accessories and devices for cleaning and maintaining the PVC and rubber floor coverings.*

*To round off the overall package, we also offer installation work on our floors by our professional installation team .*

*If you have a relevant project, please do not hesitate to contact us.*

# UNSER TEAM

---



**Antonio Castiglia**  
Geschäftsführer



**Thomas Geiken**  
Vertrieb



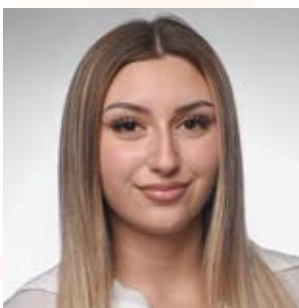
**Denise Kornyluk**  
Kundenbetreuung – Vertrieb



**Jasmin Hoffmann**  
Versand

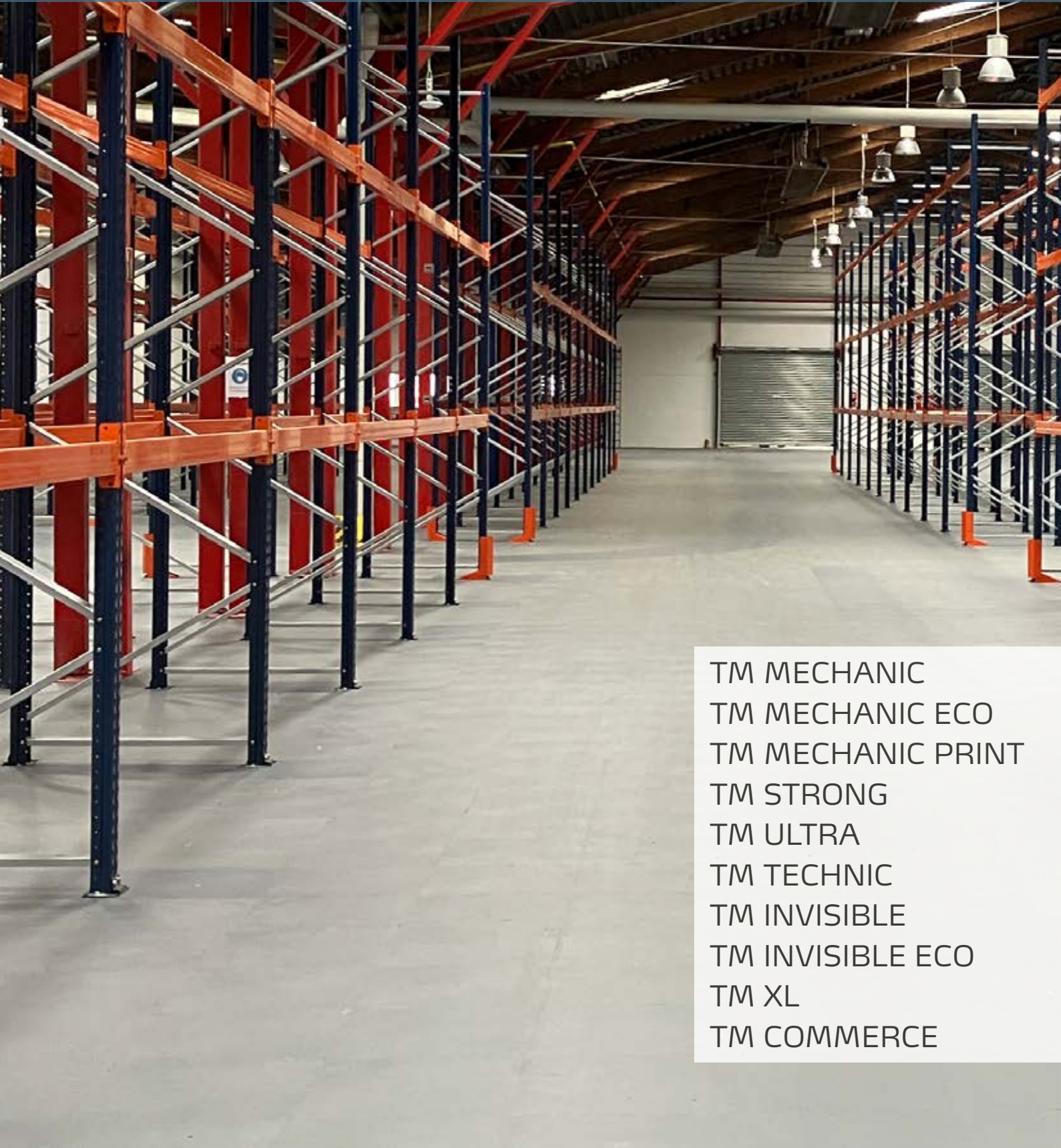


**Giovanna Lo Bue**  
Auszubildende Kauffrau  
für Büromanagement



**Aikaterini Kechvoidou**  
Auszubildende Kauffrau  
für Büromanagement

# Industrie / Handel *Industrial / Trade*



TM MECHANIC  
TM MECHANIC ECO  
TM MECHANIC PRINT  
TM STRONG  
TM ULTRA  
TM TECHNIC  
TM INVISIBLE  
TM INVISIBLE ECO  
TM XL  
TM COMMERCE



## TM MECHANIC

### Die robuste PVC-Fliese unter den einfach zu verlegenden Fußbodenbelägen

Die TM MECHANIC empfehlen wir für Räume, die eine hohe Belastung aufweisen und die widerstandsfähig, hochwertig und schnell verlegt und renoviert werden sollen. Die PVC Böden werden insbesondere im Industriebereich häufig eingesetzt. Sei es im Maschinenbau, in der Pharmaindustrie oder in Lagern und Auslieferungsbereichen.

#### Anwendungsbereiche:

Industriegebäude, Industriehallen, Produktionsstätten, Lager Räume, R&D- Bereiche, Applikationsräume, Labore, Werkstätten, KFZ- Werkstätten, Garagen, Büros, Messestände/ -hallen, Gewerbeflächen, Einzel- und Großhandel, Showrooms, Geschäfte, medizinische Einrichtungen, Bahnhöfe, Flughäfen, etc.

Die TM Mechanic ist für jede Anwendung im industriellen Bereich geeignet.

#### Vorteile

- Widerstandsfähigkeit gegen Chemikalien
- hohe Beständigkeit und Abrieb
- Air Flow System gegen Feuchtigkeit – kein Schimmel auf dem Boden und den Wänden mehr
- minimale Bearbeitung der ursprünglichen Oberfläche – Zeitersparnis um bis zu 20%
- kein Kleben – der Zeitaufwand und die Kosten werden um bis zu 10% gesenkt
- nicht der gesamte Boden muss renoviert werden, es genügt gewisse Stellen zu renovieren

### The robust PVC tile under the easy to lay floorings

The TM MECHANIC we recommend for rooms that have a high load and that resistant, high quality and quick to be installed and renovated. The PVC floors are widely used especially in the industrial sector. Be it in mechanical engineering, in the pharmaceutical industry or in warehouses and delivery areas.

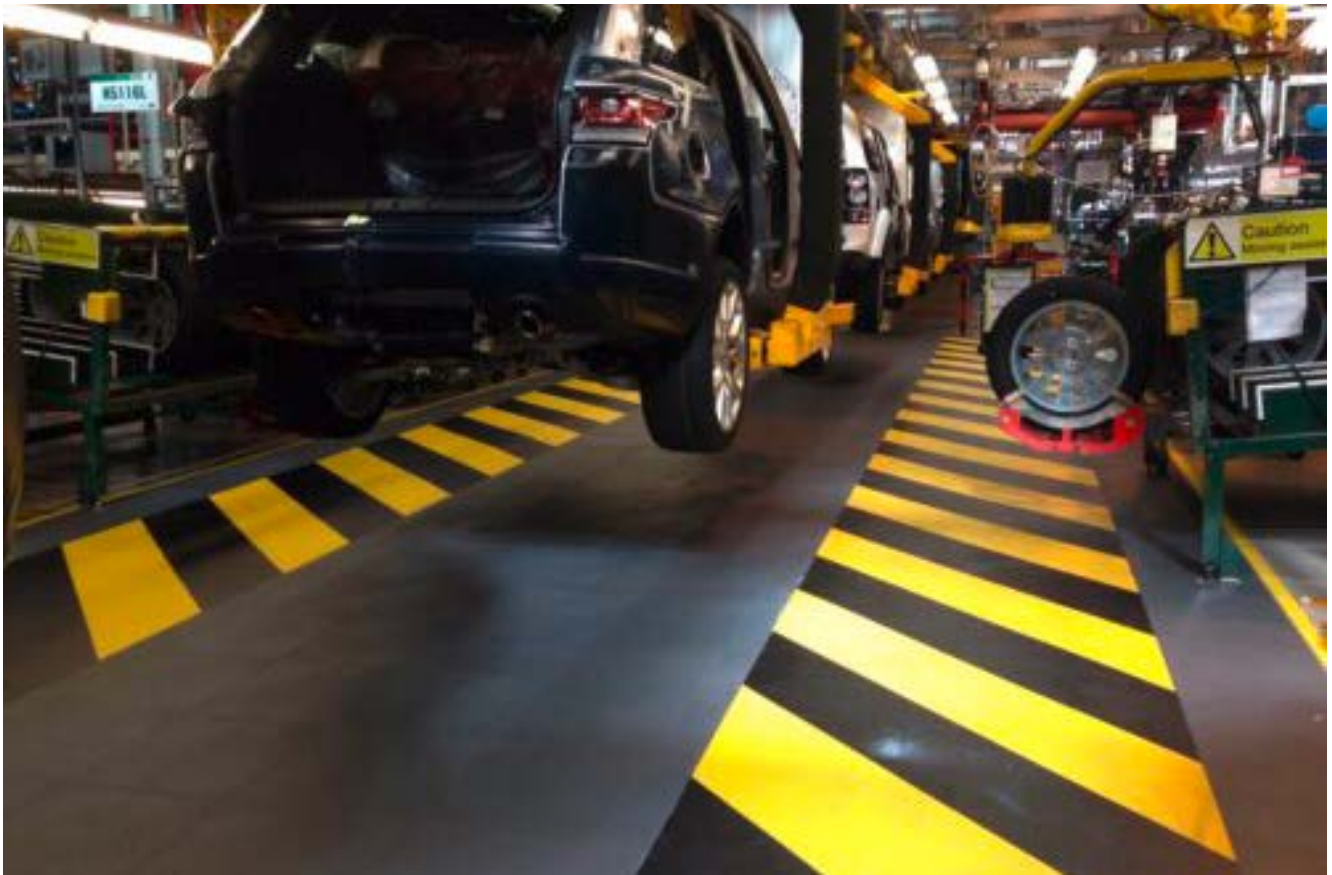
#### Application areas:

Industrial buildings/halls, production facilities, warehouses, R&D areas, application rooms, laboratories, workshops, car factories, garages, offices, exhibition stands/halls, commercial areas, showrooms, shops, etc.

#### Advantages:

- resistance against chemicals
- high durability and abrasion
- Air Flow System against humidity – no more mold on the floor or walls
- minimal treatment of the original floor – time savings of up to 20%
- no gluing – the amount of time and costs will be reduced by up to 10%
- not the entire floor needs to be renovated – it is sufficient to renovate certain parts

<b>Material / Material</b>	PVC
<b>Abmessungen / Dimensions</b>	510 x 510 mm
<b>Stärke / Thickness</b>	7 mm
<b>Oberfläche / Surface</b>	Diamant, Leder, Genoppt Diamant, Leather, Coins 
<b>Gewicht / Weight</b>	8,8 kg / m <sup>2</sup>
<b>Farben / Colours</b>	
<b>Optionales Material, Maße</b>	Bezugsrampen Ramps: 510 x 145 mm
<b>Optional material, Dimensions</b>	Eckstücke Corners: 145 x 145 mm



## TM STRONG

### TM Strong für den hochbelastbaren Industriebereich

Die TM STRONG empfehlen wir für Bereiche, die eine extrem hohe Belastung aufweisen und die widerstandsfähig, hochwertig und schnell verlegt und renoviert werden sollen.

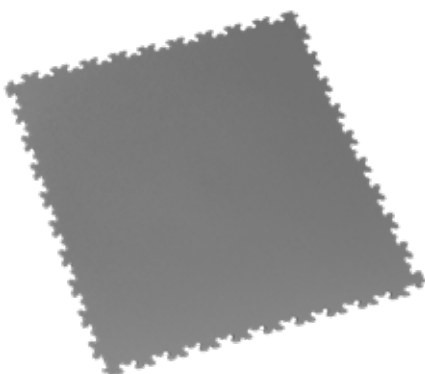
Die PVC Böden werden insbesondere im hochbelastbaren Industriebereich häufig eingesetzt. Sei es in Produktions-, Montage- oder Lagerbereichen, in der Automobil-, Maschinenbau- oder Pharmaindustrie, die TM STRONG kommt überall dort zum Einsatz, wo der Boden hohen Belastungen standhalten muss.

### Anwendungsbereiche für die TM STRONG:

Industriegebäude, Industriehallen, Produktionsstätten, Lagerräume, Montagebereiche, R&D-Bereiche, Applikationsräume, Labore, Werkstätten, Messestände/-hallen, Gewerbeflächen, etc.

### Vorteile

- einfache Wartung
- hohe Verschleißfestigkeit
- hohe chemische Beständigkeit der Oberfläche



### TM Strong for heavy duty industrial applications

We recommend TM STRONG for areas that are subject to extremely high loads and that require resistant, high quality and quick installation and renovation.

The PVC floors are widely used especially in the heavy-duty industrial sector. Whether in production, assembly or warehouse areas, in the automotive, mechanical engineering or pharmaceutical industries, TM STRONG is used wherever the floor has to withstand high loads.

### Areas of application for the TM STRONG:

Industrial buildings, industrial halls, production facilities, storage areas, assembly areas, R&D areas, application rooms, laboratories, workshops, exhibition stands/halls, commercial areas, etc.

### Advantages

- Simple maintenance
- High wear resistance
- high chemical resistance of the surface

<b>Material/ Material</b>	PVC
<b>Abmessungen/ Dimensions</b>	508 x 508 mm
<b>Stärke/ Thickness</b>	9 mm
<b>Oberfläche/ Surface</b>	Strukturiert Structured
<b>Gewicht/ Weight</b>	14,4 kg/ m <sup>2</sup>
<b>Farben/ Colours</b>	Schwarz, Dunkelgrau, Hellgrau, Gelb, Blau, Grün, Rosso Rot, Rötlichbraun, Beige, Weiss
<b>Optionales Material, Maße</b>	Bezugsrampen Ramps: 508 x 75
<b>Optional material, Dimensions</b>	Eckstücke Corners: 508 x 75

# TM MECHANIC PRINT

## Mechanic Print

Die robuste PVC-Fliese mit bedruckter Oberfläche Die TM MECHANIC PRINT empfehlen wir für Räume, die eine hohe Belastung aufweisen und die widerstandsfähig, hochwertig und schnell verlegt und renoviert werden sollen. Die PVC Böden werden insbesondere im Industriebereich häufig eingesetzt.

### Anwendungsbereiche:

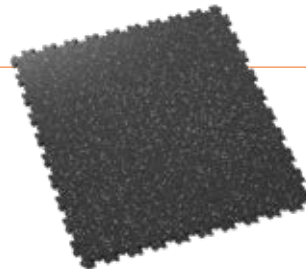
Industriegebäude/-hallen, Produktionsstätten, Lagerräume, R&D Bereiche, Applikationsräume, Labore, Werkstätten, Garagen, Büros, Messestände/-hallen, Gewerbeflächen, Geschäfte, etc.

### The robust PVC tile with printed finish

*The TM MECHANIC PRINT is recommended for areas characterized by high stress, the need for durability, and for a high-quality as well as quick installation and renovation. The PVC floorings are especially often used in the industrial sector.*

### Application areas:

*Industrial buildings/halls, production facilities, warehouses, R&D areas, application rooms, laboratories, workshops, car factories, garages, offices, exhibition stands/halls, commercial areas, showrooms, shops, etc.*



<b>Material / Material</b>	PVC
<b>Abmessungen / Dimensions</b>	510 x 510 mm
<b>Stärke / Thickness</b>	7 mm
<b>Oberfläche / Surface</b>	Leder Leather
<b>Gewicht / Weight</b>	8,8 kg / m <sup>2</sup>
<b>Farben / Colours</b>	verschiedene Druckmuster
<b>Optionales Material, Maße</b>	Bezugsrampen Ramps: 510 x 145 mm
<b>Optional material, Dimensions</b>	Eckstücke Corners: 145 x 145 mm



# TM ULTRA

## ... für den Industriebereich

Die TM ULTRA empfehlen wir für Räume, die eine extrem hohe Belastung aufweisen und die widerstandsfähig, hochwertig und schnell verlegt und renoviert werden sollen. Die PVC Böden werden insbesondere im Industriebereich häufig eingesetzt.

### Anwendungsbereiche für die TM ULTRA:

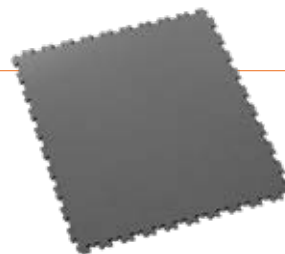
Bereiche mit hohen punktuellen oder dynamischen Belastungen, insbesondere Lagerhallen, industrielle Produktionshallen, Logistikzentren, etc.

### ... for the industrial sector

*We recommend the TM ULTRA for rooms that have an extremely high load and which are to be installed and renovated robustly, with high quality and quickly. The PVC floors are frequently used especially in the industrial sector.*

### Areas of application for the TM ULTRA:

*Areas with high point or dynamic loads, especially warehouses, industrial production halls, logistics centers, etc.*



<b>Material / Material</b>	PVC
<b>Abmessungen / Dimensions</b>	510 x 510 mm
<b>Stärke / Thickness</b>	10 mm
<b>Oberfläche / Surface</b>	Diamant, Leder, Genoppt Diamond, Leather, Coins
<b>Gewicht / Weight</b>	12,04 kg/m <sup>2</sup>
<b>Farben / Colours</b>	Farben: Schwarz, Graphite, Hellgrau, Gelb, Blau, Grün, Rosso Rot
<b>Optionales Material, Maße</b>	Bezugsrampen Ramps: 510 x 145 mm
<b>Optional material, Dimensions</b>	Eckstücke Corners: 145 x 145 mm



# TM TECHNIC

## ... für den Industrie-, Garagen- und Werkstattbereich

Die TM TECHNIC empfehlen wir für Räume, die eine hohe Belastung aufweisen und die widerstandsfähig, hochwertig und schnell verlegt und renoviert werden sollen. Die PVC Böden werden insbesondere im Industriebereich häufig eingesetzt.

### Anwendungsbereiche für die TM TECHNIC:

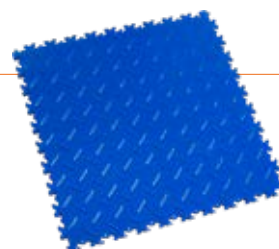
Industriegebäude, Lagerräume, Labore, Werkstätten, Garagen, Büros, Messestände/-hallen, Gewerbeflächen, Einzel- und Großhandel, Showrooms, medizinische Einrichtungen, Bahnhöfe, Flughäfen, etc.

### for the industrial, garage and workshop sector

*We recommend TM TECHNIC for rooms that are subject to high loads and that need to be resistant, high-quality and quickly installed and renovated. The PVC floors are frequently used in the industrial sector in particular.*

### Application areas:

*Industrial buildings, storage rooms, laboratories, workshops, garages, offices, exhibition stands/halls, commercial space, retail and wholesale, showrooms, medical facilities, railway stations, airports, etc.*



<b>Material / Material</b>	PVC
<b>Abmessungen / Dimensions</b>	508 x 508 mm
<b>Stärke / Thickness</b>	7 mm
<b>Oberfläche / Surface</b>	Strukturiert, Geriffelt, Genoppt Surface: Structured, diamond, coins
<b>Gewicht / Weight</b>	9,2 kg/m <sup>2</sup>
<b>Farben / Colours</b>	Farben: Schwarz, Dunkelgrau, Hellgrau, Gelb, Blau, Grün, Rosso Rot, Rötlichbraun, Beige, Weiss
<b>Optionales Material, Maße</b>	Bezugsrampen Ramps: 508 x 75 mm
<b>Optional material, Dimensions</b>	Eckstücke Corners: 508 x 75 mm



# TM INVISIBLE

## Die PVC-Fliese mit verdeckter Verbindung

Die neuen PVC-Bodenfliesen TM INVISIBLE wurden so konzipiert, dass sie auch den anspruchsvollsten Anforderungen eines jeden Benutzers erfüllen. Diese homogenen Fliesen mit verdecktem Verbundsystem können Sie für Industrie-, Geschäfts-, Fitness-, Zivil-, Wohn- und Lagerräume verwenden.

### Anwendungsbereiche:

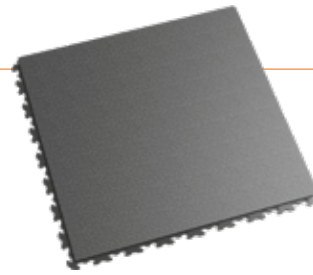
Fitnessstudios, Trainings- und Wohnräume, Messestände, Gewerbeflächen, Einzel- und Großhandel, Showrooms, Garage, etc.

### The PVC tile with hidden connection

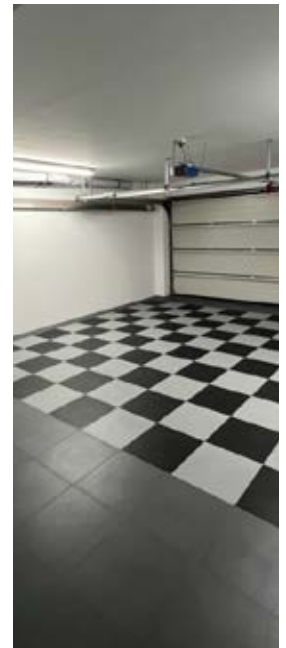
The new TM INVISIBLE PVC floor was designed to meet the most strenuous requirements of every user. You can choose these homogenous tiles with hidden locks for industrial, commercial, fitness, civil, residential or warehouse spaces.

### Application areas:

Fitness studios, training and living spaces, exhibition stands, commercial areas, retail and wholesale, showrooms, garage, etc.



<b>Material / Material</b>	PVC
<b>Abmessungen / Dimensions</b>	468 x 468 mm
<b>Stärke / Thickness</b>	6,7 mm
<b>Oberfläche / Surface</b>	Schlangenhaut Snaketop
<b>Gewicht / Weight</b>	6,8 kg / m <sup>2</sup>
<b>Farben / Colours</b>	
<b>Optionales Material, Maße</b>	Bezugsrampen Ramps: 468 x 145 mm
<b>Optional material, Dimensions</b>	Eckstücke Corners: 145 x 145 mm



# TM XL

## ... für den Gewerbe-, Industrie- und Wohnbereich

Die neuen PVC-Bodenfliesen TM XL wurden so konzipiert, dass sie auch den anspruchsvollsten Anforderungen eines jeden Benutzers erfüllen.

### Anwendungsbeispiele

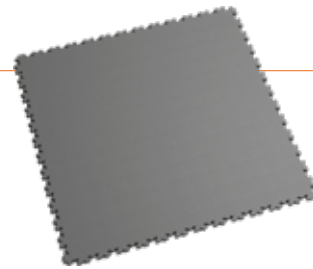
Die TM XL ist für folgende Bereiche geeignet: Geschäfts- und Wohnräume, Garagen, Werkstätten, etc.

### ... for commercial, industrial and residential use

New PVC floor tiles TM XL are designed to meet the most demanding requirements of any user.

### Application examples

The TM XL is suitable for the following areas: Business and residential premises, garages, workshops, etc.



<b>Material / Material</b>	PVC
<b>Abmessungen / Dimensions</b>	653 x 653 mm
<b>Stärke / Thickness</b>	4 mm
<b>Oberfläche / Surface</b>	Schlangenhaut Snaketop
<b>Gewicht / Weight</b>	5,75 kg/m <sup>2</sup>
<b>Farben / Colours</b>	Schwarz, Graphite, Hellgrau, Gelb, Blau, Grün, Rosso Rot
<b>Optionales Material, Maße</b>	Bezugsrampen Ramps: 653 x 145 mm
<b>Optional material, Dimensions</b>	Eckstücke Corners: 145 x 145 mm



# TM COMMERCE

## ... für den Gewerbe- oder Heimbereich

Die TM COMMERCE empfehlen wir für Bereiche, die eine leichte bis mittlere Belastung aufweisen und die widerstandsfähig, hochwertig und schnell verlegt und renoviert werden sollen.

### Anwendungsbereiche für die TM COMMERCE:

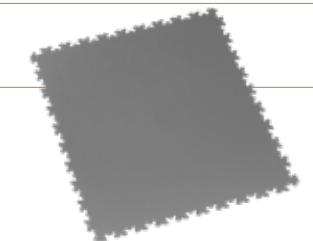
Geschäfte, Stores, Gewerbeflächen, Einzel- und Großhandel, Showrooms, Geschäftsräume, Büro- und Verwaltungsgebäude, Fitnessstudios, Trainings- und Wohnräume, Garagen, Kellerbereiche, Seniorenheime, medizinische Einrichtungen, etc.

### ... for the commercial or home sector

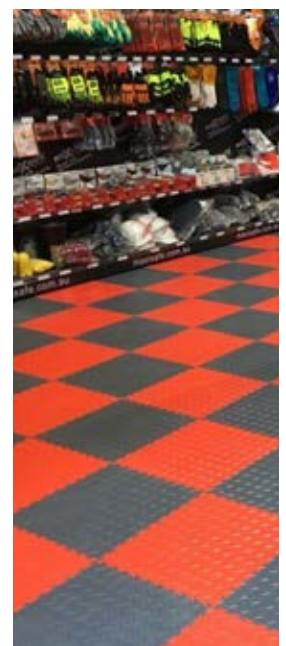
We recommend TM COMMERCE for areas that have a light to medium load and that are resistant, high-quality and need to be installed and renovated quickly.

### Areas of application for TM COMMERCE:

Shops, stores, commercial spaces, retail and wholesale, showrooms, business premises, office and administration buildings, fitness studios, training and living rooms, garages, basement areas, retirement homes, medical facilities, etc.

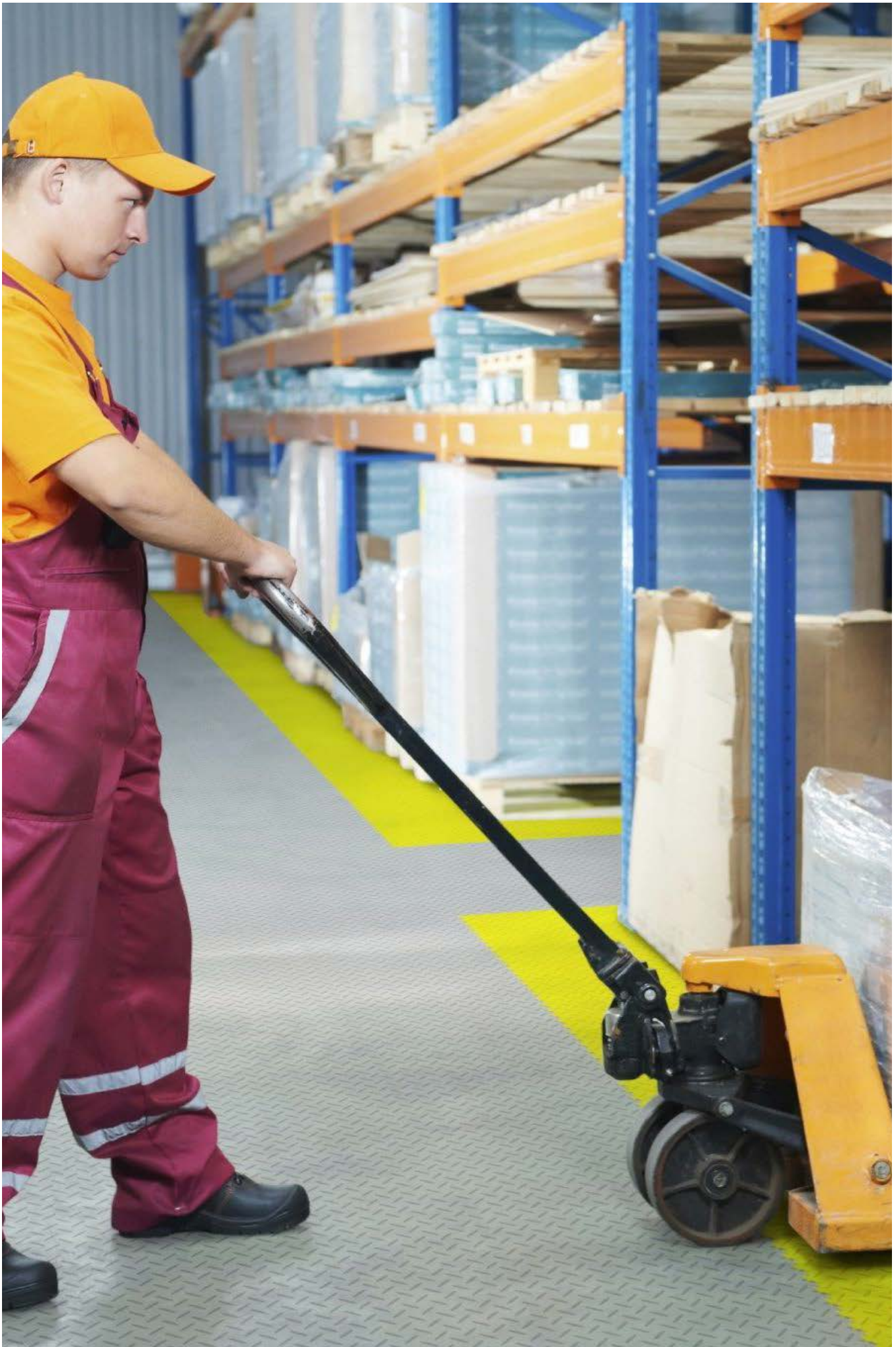


<b>Material / Material</b>	PVC
<b>Abmessungen / Dimensions</b>	508 x 508 mm
<b>Stärke / Thickness</b>	4 mm, 5 mm
<b>Oberfläche / Surface</b>	Strukturiert, Geriffelt, Genoppt Structured, diamond, coins 
<b>Gewicht / Weight</b>	5,8 kg/m <sup>2</sup> (4 mm) 6,9 kg/m <sup>2</sup> (5 mm)
<b>Farben / Colours</b>	Schwarz, Dunkelgrau, Hellgrau, Gelb, Blau, Grün, Rosso Rot, Rötlichbraun, Beige, Weiss
<b>Optionales Material, Maße</b>	Bezugsrampen Ramps: 508 x 75 mm
<b>Optional material, Dimensions</b>	Eckstücke Corners: 508 x 75 mm

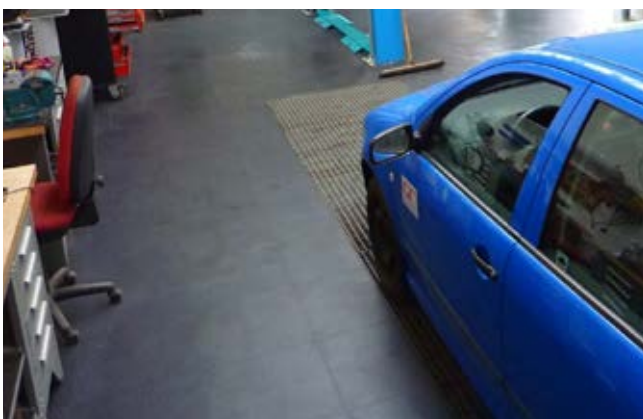




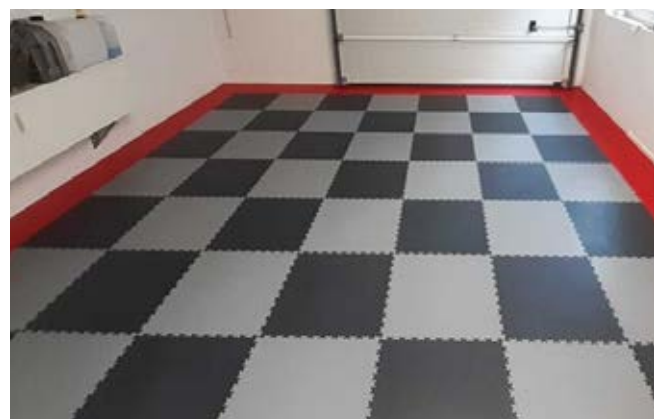
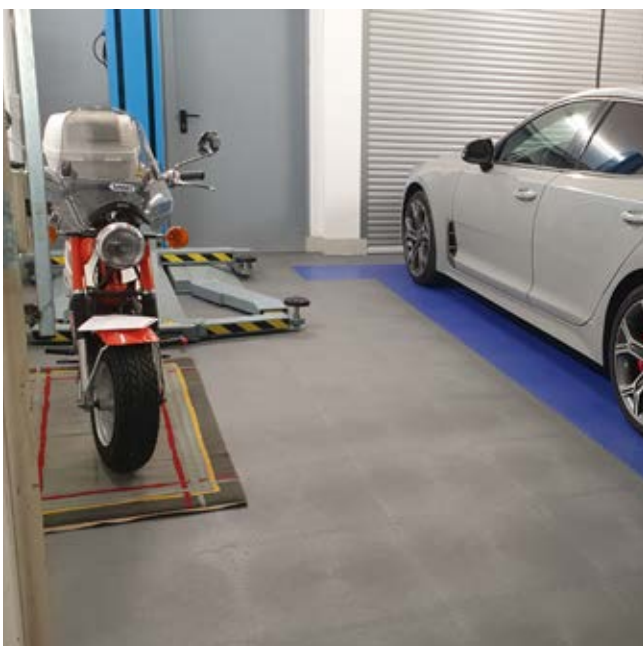
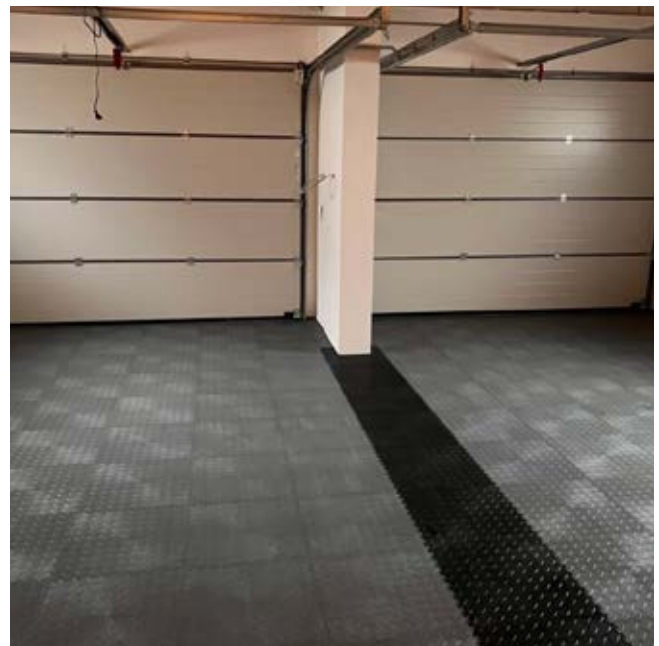




# Werkstattboden *Workshop floor*

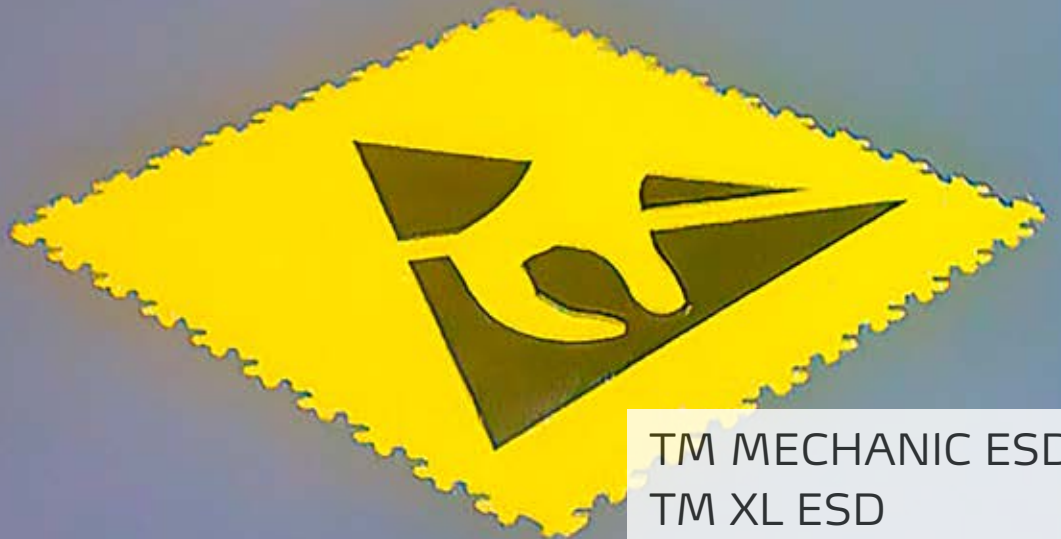
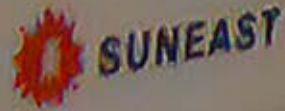


# Garagenboden *PVC garage floor*



# ESD-Boden

## *ESD floor tiles*



TM MECHANIC ESD  
TM XL ESD  
TM ANTISTATIC

# TM MECHANIC ESD

... für den Industrie-, Pharma-, elektrotechnischen und sogar explosionsgefährdeten Bereich.

Einzigartige Bodenlösung, die elektrostatische Entladungen eliminiert. Sie findet ihre Verwendung vor allem in Labore, Datenzentren, der Pharma- sowie der elektrotechnischen Industrie und sogar in explosionsgefährdeten Räumen.

## Anwendungsbereiche:

Die TM Mechanic ESD ist vor allem für die Anwendung in Produktions- bzw. Fertigungshallen, Laboren, Datenzentren, Serverräumen, etc. geeignet.

... for industrial, pharmaceutical, electrotechnical and even explosive environments

Unique floor solution that eliminates electrostatic discharges. It is used mainly in laboratories, data centers, pharmaceutical and electrotechnical industries, and even in potentially explosive atmospheres.

## Application examples:

The TM Mechanic ESD is particularly suitable for use in production or manufacturing halls, laboratories, data centers, server rooms, etc.



Material / Material	PVC
Abmessungen / Dimensions	510 x 510 mm
Stärke / Thickness	7 mm
Oberfläche / Surface	Leder Leather
Gewicht / Weight	8,8 kg/m <sup>2</sup>
Farben / Colours	Graphit, Hellgrau, Blau und Grün
Optionales Material, Maße	Bezugsrampen Ramps: 510 x 145 mm
Optional material, Dimensions	Ecke Corners: 145 x 145 mm



# TM XL ESD

... für den Industrie-, Pharma-, elektrotechnischen und sogar explosionsgefährdeten Bereich

Einzigartige Bodenlösung, die elektrostatische Entladungen eliminiert. Sie findet ihre Verwendung vor allem in Labore, Datenzentren, der Pharma- sowie der elektrotechnischen Industrie und sogar in explosionsgefährdeten Räumen.

## Anwendungsbereiche:

Die TM XL ESD ist vor allem für die Anwendung in Produktions- bzw. Fertigungshallen, Laboren, Datenzentren, Serverräumen, etc. geeignet.

... for industrial, pharmaceutical, electrotechnical and even explosive environments.

Unique floor solution that eliminates electrostatic discharges. It is used mainly in laboratories, data centers, pharmaceutical and electrotechnical industries, and even in potentially explosive atmospheres.

## Application examples:

The TM XL ESD is particularly suitable for use in production or manufacturing halls, laboratories, data centers, server rooms, etc.



Material / Material	PVC
Abmessungen / Dimensions	653 x 653 mm
Stärke / Thickness	4 mm
Oberfläche / Surface	Schlangenhaut Snaketop
Gewicht / Weight	5,75 kg/m <sup>2</sup>
Farben / Colours	Graphit, Hellgrau, Blau und Grün
Optionales Material, Maße	Bezugsrampen Ramps: 653 x 145 mm
Optional material, Dimensions	Ecke Corners: 145 x 145 mm



# TM ANTISTATIC

... für den antistatischen Industriebereich

Die antistatischen TM Antistatic Bodenfliesen von terramondi sind statisch ableitende oder leitfähige Fussböden, die für den Einsatz in Bereichen konzipiert sind, in denen Komponenten oder Personen vor dem Risiko einer antistatischen Aufladung geschützt werden müssen.

Ab 100 m<sup>2</sup> ist die TM Antistatic auch in den Farben Gelb, Blau, Grün, Rosso Rot, Rötlichbraun, Beige oder Weiss erhältlich.

## Anwendungsbeispiele:

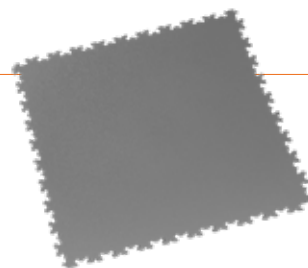
Die TM Antistatic ist vor allem für die Anwendung in Produktions- bzw. Fertigungshallen, Laboren, Daten- und Testzentren, Qualitäts- und Lagerbereichen, etc. geeignet.

... for the antistatic industrial sector

The TM Antistatic floor tiles from terramondi are static dissipative or conductive floors designed for use in areas where components or people must be protected from the risk of antistatic charge.

## Application examples:

The TM Antistatic is particularly suitable for use in production or manufacturing halls, laboratories, data and test centers, quality and storage areas, etc.



Material / Material	PVC
Abmessungen / Dimensions	508 x 508 mm
Stärke / Thickness	5 mm, 7 mm, 9 mm
Oberfläche / Surface	Strukturiert Structured
Gewicht / Weight	7,6 kg/m <sup>2</sup> (5 mm) 10 kg/m <sup>2</sup> (7 mm) 14,4 kg/m <sup>2</sup> (9 mm)
Farben / Colours	Dunkelgrau und Hellgrau dark grey and light grey
Optionales Material, Maße	Bezugsrampen Ramps: 508 x 75 mm
Optional material, Dimensions	Ecke Corner: 508 x 75 mm



# Schwerlastplatten

## *Heavy duty panels*

TM HEAVY LOAD  
TM INTERIOR  
TM INTERIOR  
DOUBLE-SIDED  
TM INTERIOR  
BALL POINT  
TM INTERIOR SMALL  
REINFORCED  
TM PADDOCK  
TM FLEX BOARD  
TM STABLE

# TM HEAVY LOAD

## ... für den Industrie-, Gewerbe- und Veranstaltungsbereich

Die TM HEAVY LOAD empfehlen wir für Bereiche, die eine extreme Belastung aufweisen und die widerstandsfähig, hochwertig und schnell verlegt und renoviert werden sollen. Die PVC Böden werden insbesondere im Industrie-, Sport- und Veranstaltungsbereich häufig eingesetzt.

### Anwendungsbereiche für die TM HEAVY LOAD:

Industriebereiche, Fußböden der Werkstätten und Produktionshallen, Fußballstadien, Sport- und Kulturveranstaltungen, Ausstellungsbereiche, Landwirtschaftsbereiche, etc.

## ... for the industrial, commercial and event sector

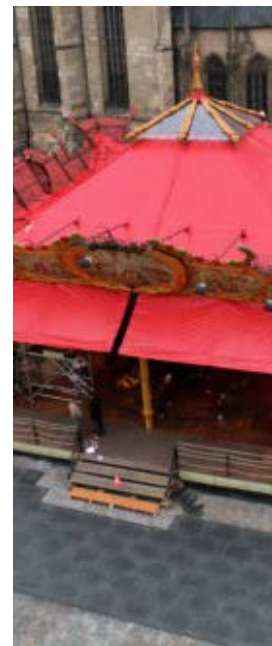
We recommend the TM HEAVY LOAD for areas that require extreme exhibit load and the resistant, high quality and are to be relocated and renovated quickly. The PVC floors are used in particular in the industrial, sports and events sectors frequently used.

### Areas of application for the TM HEAVY LOAD:

industrial areas, floors of workshops and production halls, Football stadiums, sports and cultural events, exhibition areas, agricultural areas, etc.



<b>Material / Material</b>	PVC
<b>Abmessungen / Dimensions</b>	1200 x 800 mm
<b>Stärke / Thickness</b>	43 mm
<b>Oberfläche / Surface</b>	Diamant, Genoppt Diamant, Coins
<b>Gewicht / Weight</b>	31,25 kg/ m <sup>2</sup>
<b>Farben / Colours</b>	Schwarz, black
<b>Optionales Material, Maße</b>	Bezugsrampen Ramps High Over: 400 x 100 (schwarz und gelb)
<b>Optional material, Dimensions</b>	Bezugsrampen Ramps High Under: 400 x 100 (schwarz und gelb) Keine Ecken no corner



# TM INTERIOR

## ... für den Industrie-, Gewerbe- und Landwirtschaftsbereich

Die TM INTERIOR empfehlen wir für Bereiche, die eine hohe Belastung aufweisen und die widerstandsfähig, hochwertig und schnell verlegt und renoviert werden sollen. Die PVC Böden werden insbesondere im Industrie-, Gewerbe- und Landwirtschaftsbereich häufig eingesetzt.

### Anwendungsbereiche für die TM INTERIOR:

Industriebereiche, Fußböden der Lager, Werkstätten und Produktionshallen, Landwirtschaftsbereiche, etc.

## ... for the industrial, commercial and agricultural sectors

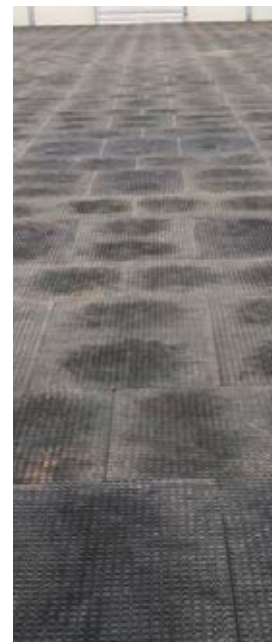
We recommend the TM INTERIOR for areas with high load and which are resistant, high-quality and to be relocated and renovated quickly. The PVC floors will be especially in the industrial, commercial and agricultural sectors frequently used.

### Areas of application for the TM INTERIOR:

Industrial areas, floors of warehouses, workshops and production halls, agricultural areas, etc.



<b>Material / Material</b>	PVC
<b>Abmessungen / Dimensions</b>	1200 x 800 mm
<b>Stärke / Thickness</b>	22 mm
<b>Oberfläche / Surface</b>	Leder Leather
<b>Gewicht / Weight</b>	20,83 kg/m <sup>2</sup>
<b>Farben / Colours</b>	Schwarz, black
<b>Optionales Material, Maße</b>	Bezugsrampen Ramps Low Over: 400 x 100 (schwarz und gelb)
<b>Optional material, Dimensions</b>	Bezugsrampen Ramps Low Under: 400 x 100 (schwarz und gelb) Keine Ecken no corner



# TM INTERIOR DOUBLE-SIDED

## ... für den Industrie-, Gewerbe- und Landwirtschaftsbereich

Die TM INTERIOR DOUBLE-SIDED empfehlen wir für Bereiche, die eine hohe Belastung aufweisen und die widerstandsfähig, hochwertig und schnell verlegt und renoviert werden sollen. Die PVC Böden werden insbesondere im Industrie-, Gewerbe- und Landwirtschaftsbereich häufig eingesetzt.

### Anwendungsbereiche für die TM INTERIOR:

Industriebereiche, Fußböden der Lager, Werkstätten und Produktionshallen, Landwirtschaftsbereiche, etc.

## ... for the industrial, commercial and agricultural sectors

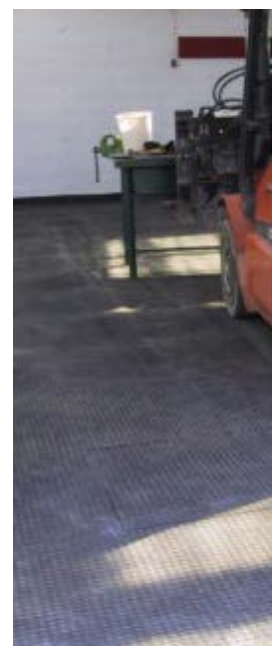
We recommend the TM INTERIOR DOUBLE-SIDED for areas which have a high load and which are resistant, are to be laid and renovated quickly and with high quality. The PVC floors are used in particular in industrial, commercial and commonly used in agriculture.

### Areas of application for the TM INTERIOR:

Industrial areas, floors of warehouses, workshops and production halls, agricultural areas, etc.



<b>Material / Material</b>	PVC
<b>Abmessungen / Dimensions</b>	1200 x 800 mm
<b>Stärke / Thickness</b>	22 mm
<b>Oberfläche / Surface</b>	Oberfläche doppelseitig genoppt
<b>Gewicht / Weight</b>	20,83 kg/m <sup>2</sup>
<b>Farben / Colours</b>	Schwarz, black
<b>Optionales Material, Maße</b>	Bezugsrampen Ramps Low Over: 400 x 100 (schwarz und gelb)
<b>Optional material, Dimensions</b>	Bezugsrampen Ramps Low Under: 400 x 100 (schwarz und gelb) Keine Ecken no corner





# TM INTERIOR BALL POINT

## ... für den Industrie-, Gewerbe- und Sportbereich

Die TM INTERIOR BALL POINT empfehlen wir für Bereiche, die eine hohe Belastung aufweisen und die widerstandsfähig, hochwertig und schnell verlegt und renoviert werden sollen. Die PVC Böden werden insbesondere im Industrie-, Gewerbe- und Sportbereich häufig eingesetzt.

### Anwendungsbereiche für die TM INTERIOR BALL POINT:

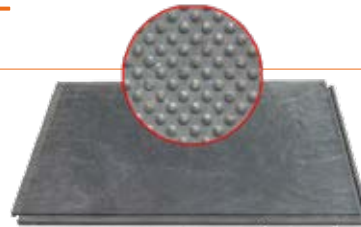
Industriebereiche, Fußböden der Lager, Werkstätten und Produktionshallen, Sport- und Kulturveranstaltungen

## ... for the industrial, commercial and sports sector

We recommend the TM INTERIOR BALL POINT for areas that have a high load and are resistant, high quality and are to be relocated and renovated quickly. The PVC Floors are used in particular in the industrial, commercial and sports sectors frequently used.

### Areas of application for the TM INTERIOR BALL POINT:

industrial areas, floors of warehouses, workshops and production halls, sporting and cultural events.



<b>Material / Material</b>	PVC
<b>Abmessungen / Dimensions</b>	1200 x 800 mm
<b>Stärke / Thickness</b>	22 mm
<b>Oberfläche / Surface</b>	Oberfläche Kugelkopf
<b>Gewicht / Weight</b>	20,83 kg/ m <sup>2</sup>
<b>Farben / Colours</b>	Schwarz, black
<b>Optionales Material, Maße / Optional material, Dimensions</b>	Bezugsrampen Ramps Low Over: 400 x 100 (schwarz und gelb) Bezugsrampen Ramps Low Under: 400 x 100 (schwarz und gelb) Keine Ecken no corner

# TM INTERIOR SMALL REINFORCED

## ... für den Industrie-, Gewerbe- und Landwirtschaftsbereich

Die TM INTERIOR SMALL REINFORCED empfehlen wir für Bereiche, die eine hohe Belastung aufweisen und die widerstandsfähig, hochwertig und schnell verlegt und renoviert werden sollen. Die PVC Böden werden insbesondere im Industrie-, Gewerbe und Landwirtschaftsbereich häufig eingesetzt.

### Anwendungsbereiche für die TM INTERIOR SMALL REINFORCED:

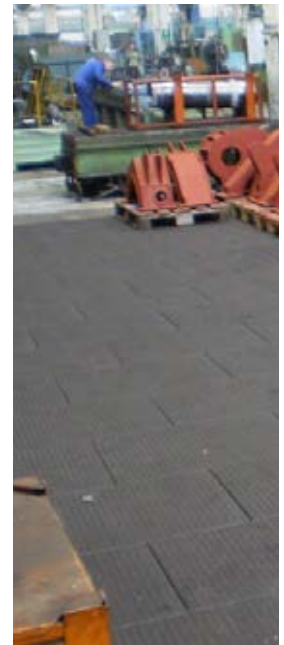
Industriebereiche, Fußböden der Lager, Werkstätten und Produktionshallen, Sport- und Kulturveranstaltungen.

## ... for the industrial, commercial and agricultural sectors

We recommend the TM INTERIOR SMALL REINFORCED for areas which have a high load and which are resistant, are to be laid and renovated quickly and with high quality. The PVC floors are used in particular in industry, trade and Commonly used in agriculture.

### Areas of application for the TM INTERIOR BALL POINT:

industrial areas, floors of warehouses, workshops and production halls, sporting and cultural events.



<b>Material / Material</b>	PVC
<b>Abmessungen / Dimensions</b>	800 x 600 mm
<b>Stärke / Thickness</b>	22 mm
<b>Oberfläche / Surface</b>	Genoppt Smooth
<b>Gewicht / Weight</b>	26,04 kg/m <sup>2</sup>
<b>Farben / Colours</b>	Schwarz, black
<b>Optionales Material, Maße / Optional material, Dimensions</b>	Bezugsrampen Ramps Low Over: 400 x 100 (schwarz und gelb) Bezugsrampen Ramps Low Under: 400 x 100 (schwarz und gelb) Keine Ecken no corner

# TM PADDOCK

## ... für den Pferdebereich

Die TM PADDOCK empfehlen wir für Bereiche, die eine extreme Belastung aufweisen und die widerstandsfähig, hochwertig und schnell verlegt und renoviert werden sollen. Die PVC Böden werden insbesondere im Pferdebereich häufig eingesetzt.

### Anwendungsbereiche für die TM PADDOCK:

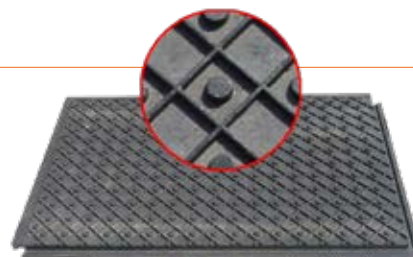
Parkoursport, Reithallen, Pferdeausläufe, Übergangsstrecken für Pferde, etc.

## ... for the horse sector

The TM PADDOCK we recommend for areas that have an extreme load and that resistant, high quality and quick to be installed and renovated. PVC floors are widely used, especially in the horse sector.

### Areas of application for the TM PADDOCK:

Parkour sports, indoor riding arenas, horse runs, transition tracks for horses, etc.



<b>Material / Material</b>	PVC
<b>Abmessungen / Dimensions</b>	1200 x 800 mm
<b>Stärke / Thickness</b>	43 mm
<b>Oberfläche / Surface</b>	gepunktet und gepunktet perforiert
<b>Gewicht / Weight</b>	29,17 kg/ m <sup>2</sup>
<b>Farben / Colours</b>	Schwarz, black
<b>Optionales Material, Maße / Optional material, Dimensions</b>	Bezugsrampen Ramps High Over: 400 x 100 (schwarz und gelb) Bezugsrampen Ramps High Under: 400 x 100 (schwarz und gelb) Keine Ecken no corner

# TM FLEX BOARD

## für den Industrie-, Gewerbe- und Landwirtschaftsbereich

Die TM FLEX BOARD empfehlen wir für Bereiche, die eine hohe Belastung aufweisen und die widerstandsfähig, hochwertig und schnell verlegt und renoviert werden sollen. Die PVC Böden werden insbesondere im Industrie-, Gewerbe- und Landwirtschaftsbereich häufig eingesetzt.

### Anwendungsbereiche für die TM FLEX BOARD:

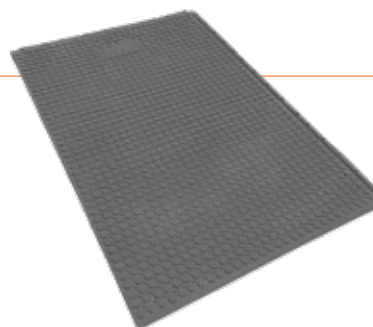
Industrie-, Handel- und Sportgebäude, Produktionsstätten, Läger, Hallen, Werkstätten & Garagen, Landwirtschaft, Für kulturelle und sportliche Veranstaltungen, etc.

### for the industrial, commercial and agricultural sectors

We recommend the TM FLEX BOARD for areas that require high load and which are resistant, high-quality and to be relocated and renovated quickly. The PVC floors are used in particular in the industrial, commercial and agricultural sectors frequently used.

### Areas of application for the TM FLEX BOARD:

Industrial, commercial and sports buildings, production facilities, warehouses, Halls, workshops & garages, agriculture, for cultural and sporting events, etc.



Material / Material	PVC
Abmessungen / Dimensions	1200 x 800 mm
Stärke / Thickness	32 mm
Oberfläche / Surface	Genoppt Coins
Gewicht / Weight	36,46 kg/m <sup>2</sup>
Farben / Colours	Schwarz, black

# TM STABLE

## ... für den Pferdebereich

Die TM STABLE empfehlen wir für Bereiche, die eine hohe Belastung aufweisen und die widerstandsfähig, hochwertig und schnell verlegt und renoviert werden sollen. Die recycelten Böden werden insbesondere im Pferdebereich und in landwirtschaftlichen Bereichen häufig eingesetzt.

### Anwendungsbereiche für die TM STABLE:

Reitplätze, -hallen, Pferdeausläufe, Übergangsstrecken für Pferde, Befestigungen von Wegen bzw. Bürgersteigen oder auf Bauernhöfen sowie als Lagerflächen, etc.

### for the equine sector

We recommend the TM STABLE for areas that have a high load and need to be resistant, high quality and quickly installed and renovated. The recycled floors are widely used especially in equestrian and agricultural areas.

### Areas of application for TM STABLE:

Riding arenas, indoor arenas, horse runs, transitional tracks for horses, sidewalks of paths or sidewalks or on farms, and as storage areas, etc.



Material / Material	100% recyceltes PE & PP
Abmessungen / Dimensions	500 x 500 mm
Stärke / Thickness	53 mm
Oberfläche / Surface	Perforiert
Gewicht / Weight	26,8 kg/m <sup>2</sup>
Farben / Colours	Schwarz, black

# Gewerbeboden *Commercial floor*

TM URBAN  
TM DESIGN  
TM LUXURY  
TM CONTRACT  
TM CONTRACT  
PLANKE  
TM BUSINESS

## TM URBAN

### ... für den Gewerbe- oder Heimbereich

Die TM URBAN ist ein neues, robustes, ineinandergreifendes und lose verlegbares Fußbodensystem, das in modernen Dekorausführungen erhältlich ist.

#### Anwendungsbeispiele:

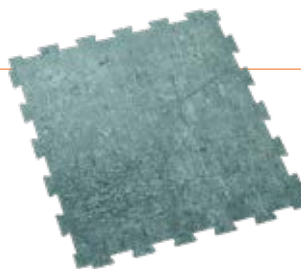
Geschäfte, Stores, Einzel- und Großhandel, Showrooms, Geschäftsräume Tankstellen und Shoppingcenter

### ... for the commercial or home sector

The TM URBAN is a new, robust, interlocking and loose-laid flooring system available in modern decor finishes. The tiles have already been installed in retail stores around the world to withstand busy and rugged environments.

#### Areas of commercial for TM Urban:

shops, stores, retail and wholesale, Showrooms, business premises, gas stations and shopping centers



<b>Material / Material</b>	PVC
<b>Abmessungen / Dimensions</b>	579 x 579 mm
<b>Stärke / Thickness</b>	6,5 mm
<b>Oberfläche / Surface</b>	Glatt
<b>Farben / Colours</b>	Verschiedene Ausführungen
<b>Gewicht / Weight</b>	9,6 kg/ m <sup>2</sup>
<b>Optionales Material, Maße / Optional material, Dimensions</b>	Aluminiumleisten: 2.500 mm x 95 mm

## TM DESIGN

### ... für den Gewerbe- oder Heimbereich

Die TM DESIGN- Fliese ist eine patentierte neue Generation robuster, lose verlegbarer LVT mit unsichtbarer Verriegelung.

#### Anwendungsbeispiele:

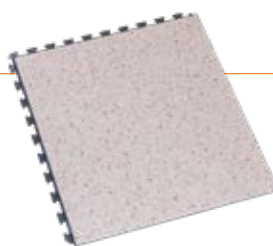
Geschäfte, Stores, Einzel- und Großhandel, Showrooms, Geschäftsräume Tankstellen und Shoppingcenter

### ... for the commercial or home sector

The TM DESIGN- tile is a patented new generation of robust, loose lay LVT with invisible interlocking.

#### Areas of commercial for TM Design:

shops, stores, retail and wholesale, Showrooms, business premises, gas stations and shopping centers



<b>Material / Material</b>	PVC
<b>Abmessungen / Dimensions</b>	457 x 457 mm
<b>Stärke / Thickness</b>	7,8 mm
<b>Oberfläche / Surface</b>	Glatt
<b>Farben / Colours</b>	Clay, Cream Terrazzo, Granite, Grey Terrazzo, Light Oak, Lime Stone, Marble Grey, Sand Stone, Shale Stone, Vintage Ash, Vintage Marble, Vintage Sand, Volcano
<b>Gewicht / Weight</b>	9,6 kg/ m <sup>2</sup>
<b>Optionales Material, Maße / Optional material, Dimensions</b>	Bezugsrampe Ramps: 460 x 80 mm Ecke Corner: 460 x 80 mm

## TM LUXURY

### Ästhetik und Funktionalität in einer stilvollen Ausführung

Die TM LUXURY ist eine PVC-Fliese, welche durch ihre Naturstein-Optik für ein angenehmes Raumgefühl sorgt.

Mit ihrem Klick-System ist sie auch ohne Verklebung schnell und einfach zu verlegen, d. h. schwimmend im laufenden Betrieb.

#### Anwendungsbereiche:

Büros, Innenräume, Wohn- und Gewerbebereiche, Geschäfte, Öffentliche Lokale, Showrooms, Fitnessstudios, Wellness- und Spa-Bereiche, etc.

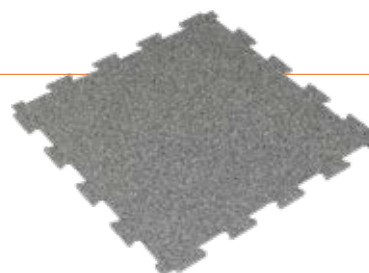
#### Aesthetics and functionality in a stylish design

The TM LUXURY is a PVC tile which due to its natural stone look provides a comfortable room atmosphere.

With its click system it can be installed fast and easily also without bonding, which means with the floating method during current operation.

#### Application rooms:

Offices, interiors, living and commercial areas, shops, public premises, showrooms, fitness studios, wellness and spa areas, etc.



<b>Material / Material</b>	PVC
<b>Abmessungen / Dimensions</b>	457 x 457 mm
<b>Stärke / Thickness</b>	5 mm
<b>Oberfläche / Surface</b>	Glatt und geprägt Smooth and embossed
<b>Gewicht / Weight</b>	9,56 kg/ m <sup>2</sup>
<b>Ausführungen / Finishing</b>	1001, 1003, 1020, 1021, 1030

# TM CONTRACT

## Eleganter Bodenbelag in Natursteinlook mit speziellem Antirutsch-Rücken

Die TM CONTRACT ist eine lose verlegbare PVC-Fliese, welche ohne Verklebung direkt auf den Unterboden verlegt werden kann.

Der patentierte Antirutsch-Rücken ermöglicht eine einfache und schnelle Verlegung.

### Anwendungsbereiche:

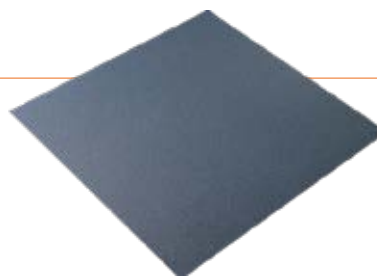
Büros, Innenräume, Wohn- und Gewerbebereiche, Geschäfte, Öffentliche Lokale, Showrooms, Fitnessstudios, Wellness- und Spa-Bereiche, etc.

### Elegant flooring in a natural stone look with a special anti-slip backing

The TM CONTRACT is a loose-lay PVC tile that can be directly laid on the under-ground without bonding. The patented anti-slip backing enables an easy and fast installation.

### Application areas:

Offices, interiors, living and commercial areas, shops, public premises, showrooms, fitness studios, wellness and spa areas, etc.



Material / Material	PVC
Abmessungen / Dimensions	500 x 500 mm
Stärke / Thickness	5 mm
Oberfläche / Surface	Glatt Smooth
Gewicht / Weight	6,48 kg / m <sup>2</sup>
Ausführungen / Finishing	3201, 3203, 3251, 3252, 3253, 3254, 3408, 3410, 5202



# TM CONTRACT PLANKE

## Eleganter loose-lay Bodenbelag in Holzoptik mit Antirutsch-Rücken

Die TM CONTRACT PLANKE ist eine lose verlegbare PVC-Planke, welche ohne Verklebung direkt auf den Unterboden verlegt werden kann.

Der patentierte Antirutsch-Rücken ermöglicht eine einfache und schnelle Verlegung.

### Anwendungsbereiche:

Büros, Innenräume, Wohn- und Gewerbebereiche, Geschäfte, Öffentliche Lokale, Showrooms, Fitnessstudios, Wellness- und Spa-Bereiche, etc.

### Elegant loose-lay flooring in a wood look with special antislip backing

The TM CONTRACT PLANK is a loose-lay PVC plank that can be directly laid on the under-ground without bonding. The patented anti-slip backing enables an easy and fast installation.

### Application areas:

Offices, interiors, living and commercial areas, shops, public premises, showrooms, fitness studios, wellness and spa areas, etc.



Material / Material	PVC
Abmessungen / Dimensions	1000 x 200 mm
Stärke / Thickness	5 mm
Oberfläche / Surface	Glatt Smooth
Gewicht / Weight	10,25 kg / m <sup>2</sup>
Ausführungen / Finishing	3427, 3428, 3429, 3515, 3516, 3517, 3520, 3521, 5020, 5105, 9308



# TM BUSINESS

## ... für den Gewerbe- oder Heimbereich

TM BUSINESS Fliesen sind mit festen Verbindungssystemen gesichert, die verdeckt sind und nicht gesehen werden können, wenn sie verlegt werden.

### Anwendungsbeispiele

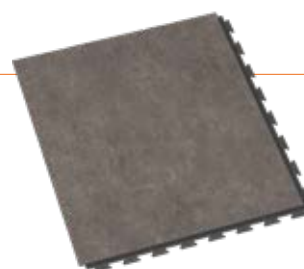
Gewerbebereiche, Geschäfte, Einzelhandels- & Großhandelsflächen, Restaurants, Bistros, Cafes, Büros, Konferenzräume, Wohnbereiche, etc.

## ... for the commercial or home sector

TM BUSINESS tiles are secured with fixed connection systems that are hidden and can not be seen when they are installed.

### Application areas for the TM BUSINESS:

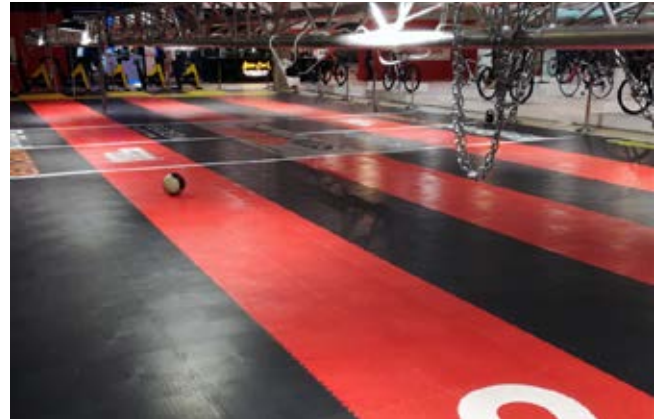
Commercial areas, stores, retail & wholesale spaces, restaurants, bistros, cafes, offices, conference rooms, residential areas, etc.



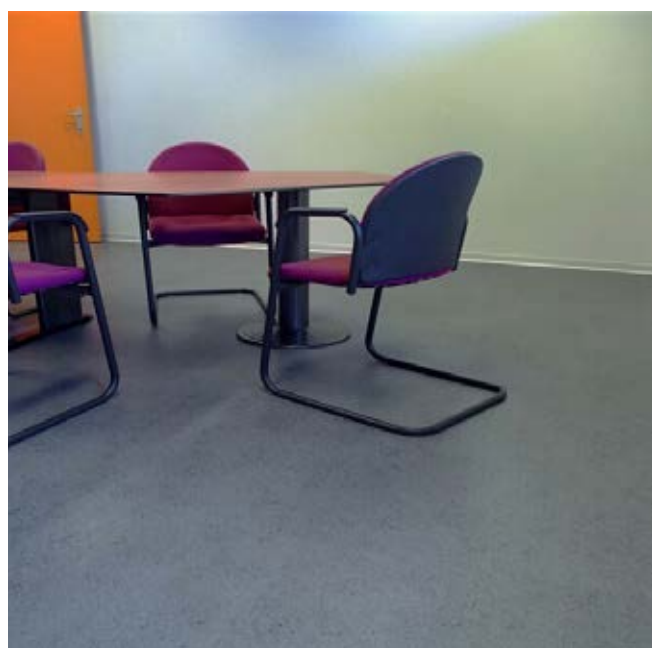
Material / Material	PVC
Abmessungen / Dimensions	670 x 670 mm
Oberfläche / Surface	Pinnacles T98, Galibier T95, Light Pure Grey 0651
Stärke / Thickness	7 mm
Oberfläche / Surface	Glatt
Gewicht / Weight	9,8 kg / m <sup>2</sup>
Farben / Colours	Graphite, Beige



# Messeboden *Exhibition floor*



# Büroboden *Office Floor*



# Wohnboden

## *Living room floor*





# Fitness / Sport

## *Fitness / Sports*



TM ACTIVE  
TM FITNESS  
TM ELASTIK  
TM HIDDEN ZIP  
TM MOTION  
TM FUNCTIONAL  
TM PERFORMANCE  
TM ENDURANCE  
TM ENDURANCE S&S  
TM TRAFFIC  
TM TRAFFIC  
CLIC SYSTEM

## TM ACTIVE

### Die stylische und robuste PVC-Fliese für den Fitnessbereich

Die TM ACTIVE empfehlen wir für Räume, die eine hohe Belastung aufweisen und die widerstandsfähig, hochwertig und schnell verlegt und renoviert werden sollen. Durch ihre dämpfenden und schallsisolierenden Eigenschaften kann sie optimal im Fitnessbereich eingesetzt werden.

#### Anwendungsbereiche:

Fitnessstudios, Sporthallen, Fitnessbereiche, TRX-Bereiche, Funktionelles Training, Aerobic, Stretching, Body Mind, Yoga, Kraft- und Geräteräume, Kursräume, Trainingszonen, Hantelbereiche, etc.

#### The stylish and robust PVC tile for the fitness area

The TM ACTIVE is recommended for areas characterized by high stress, the need for durability, and for a high-quality as well as quick installation and renovation. With its dampening and sound insulating properties it can optimally be used in fitness areas.

#### Application areas:

Fitness studios, sport halls, fitness and cardio areas, TRX areas, functional training, aerobic, stretching, body mind, yoga, training zones, dumbbell training, etc.



<b>Material / Material</b>	PVC
<b>Abmessungen / Dimensions</b>	510 x 510 mm
<b>Stärke / Thickness</b>	7 mm
<b>Oberfläche / Surface</b>	Diamant, Leder, Genoppt Diamond, Leather, Coins
<b>Gewicht / Weight</b>	8,8 kg / m <sup>2</sup>
<b>Farben / Colours</b>	
<b>Optionales Material, Maße</b>	Bezugsrampen Ramps: 510 x 145 mm
<b>Optional material, Dimensions</b>	Eckstücke Corners: 145 x 145 mm



## TM FITNESS

### Die stylische und robuste PVC-Fliese für den Fitnessbereich

In der Fläche wirkt die TM Fitness wie aus einem Guss und ohne sichtbare Fugen, denn die Verbindungszähne der Matten sind hochpräzise und an den Kanten ohne Fase geformt.

#### Anwendungsbereiche:

Fitnessstudios, Personal Training Studios, Fitness- Bereiche für Zuhause

#### The stylish and robust PVC tile for the fitness area

On the surface, TM Fitness looks as if it was cast in one piece and without visible joints, because the connecting teeth of the mats are formed with high precision and without chamfer on the edges.

#### Application areas for the TM Fitness:

Fitness studios, personal training studios, home fitness areas.



<b>Material / Material</b>	Recyceltes Gummigranulat
<b>Abmessungen / Dimensions</b>	970 x 970 mm 485 x 485 mm
<b>Stärke / Thickness</b>	8 mm, 10 mm, 16 mm
<b>Oberfläche / Surface</b>	Gummi
<b>Farben / Colours</b>	Anthrazit, leicht blau, rot, grün, gelb gesprenkelt
<b>Gewicht / Weight</b>	7,2 kg/m <sup>2</sup> (8 mm) 9,0 kg/m <sup>2</sup> (10 mm) 14,4 kg/m <sup>2</sup> (16 mm)



## TM HIDDEN ZIP

### Die stylische und robuste PVC-Fliese für den Fitnessbereich

Die TM Hidden Zip empfiehlt sich für intensiv und bewegungsaktiv oder mit Hanteln und Kettlebells genutzte Flächen.

#### Anwendungsbeispiele:

Fitness-, Sport und Freihantelbereiche, aber auch für diverse Outdoorbereiche, Swimmingpools, Gärten und Terrassen

#### The stylish and robust PVC tile for the fitness area

The TM Hidden Zip is recommended for areas used intensively for exercise or with dumbbells and kettlebells.

#### Application areas for the TM Hidden Zip:

Fitness, sports and free weight areas, but also for various outdoor areas, swimming pools, gardens and terraces



<b>Material / Material</b>	Recyceltes Gummigranulat
<b>Abmessungen / Dimensions</b>	1000 x 1000 mm 500 x 500 mm
<b>Stärke / Thickness</b>	30 mm   40 mm
<b>Oberfläche / Surface</b>	Anthrazit, Ziegelrot, Grasgrün, Schiefergrau
<b>Farben / Colours</b>	Anthrazit, leicht blau, rot, grün, gelb gesprenkelt
<b>Gewicht / Weight</b>	22,4 kg / m <sup>2</sup> (30 mm) 30,68 kg / m <sup>2</sup> (40 mm)



# TM MOTION

## Robust. Widerstandsfähig. Revolutionär.

Die bahnbrechende, optimierte Reibungstechnologie des TM MOTION-Bodens verhindert ein Verrutschen oder Blockieren und bietet hervorragenden Grip für alle Arten von Training.

### Anwendungsbeispiele:

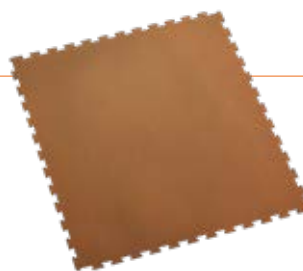
Alle Arten von Gruppenaktivitäten wie z.B. Aerobic, Group-X, Zumba, Body Pump, Step-Kurse, Spinning, etc.

### Robust. Resilient. Revolutionary.

*The TM MOTION floor's breakthrough, optimized friction technology prevents slipping or blocking and provides superior grip for all types of workouts.*

### Areas of application for the TM MOTION:

*All types of group activities such as aerobics, Group-X, Zumba, Body Pump, step classes, spinning, etc.*



<b>Material / Material</b>	Fabrikneues Gummi
<b>Abmessungen / Dimensions</b>	900 x 900 mm
<b>Stärke / Thickness</b>	9 mm
<b>Gewicht / Weight</b>	8,6 kg/ m <sup>2</sup>
<b>Farben / Colours</b>	Beechwood, Stone Grey, Black Marble, Wengue, Jet Black
<b>Optionales Material, Maße</b>	Rampe Ramps: 900 x 110 mm
<b>Optional material, Dimensions</b>	Eckstücke Corners: 110 x 110 mm

# TM FUNCTIONAL

## Wenn der Bodenbelag Teil des Trainings wird.

Entwickelt, um eine Dämpfung zu bieten und gleichzeitig die Stabilität zu verbessern.

### Anwendungsbereiche für die TM FUNCTIONAL:

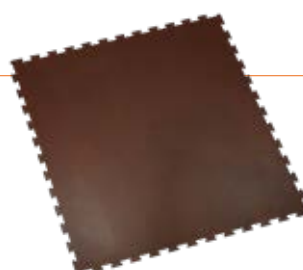
Rehabilitation und Physiotherapie, Funktionelles Training, Yoga & Pilates, etc.

### When the flooring becomes part of the workout.

*Designed to provide cushioning while improving stability. This comfortable and smooth floor resists impact from small equipment and leaves no streaks.*

### Areas of application for the TM FUNCTIONAL:

*Rehabilitation and Physiotherapy, Functional Training, Yoga & Pilates, etc.*



<b>Material / Material</b>	Fabrikneues Gummi
<b>Abmessungen / Dimensions</b>	900 x 900 mm
<b>Stärke / Thickness</b>	20 mm
<b>Gewicht / Weight</b>	7,8 kg/ m <sup>2</sup>
<b>Farben / Colours</b>	Beechwood, Stone Grey, Black Marble, Wengue

# TM PERFORMANCE

## Der hier bietet einfach alles.

Dank seiner perfekten Zusammensetzung ist die TM Performance der komplette Fitnessstudioboden schlechthin.

### Anwendungsbereiche für die TM PERFORMANCE:

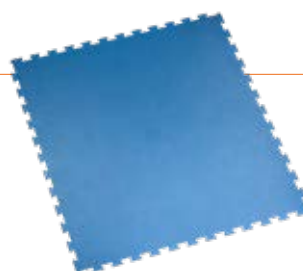
Alle Arten von Cardio-, Fitness- und funktionelle Trainingsbereiche, einschließlich der Cardio-Fitnessgeräte, etc.

### This one simply offers everything.

*Thanks to its perfect composition, the TM Performance is the complete gym floor par excellence.*

### Application areas for the TM PERFORMANCE:

*All kinds of cardio, fitness and functional training areas, including cardio fitness equipment, etc.*



<b>Material / Material</b>	Fabrikneues Gummi
<b>Abmessungen / Dimensions</b>	900 x 900 mm
<b>Stärke / Thickness</b>	5 mm
<b>Gewicht / Weight</b>	6,9 kg/ m <sup>2</sup>
<b>Farben / Colours</b>	Beechwood, Orange, Purple, Magenta, Stone Grey, Jet Black, Cyan, Lime, Red, Black Marble, Walnut, Wengue, Autumn Brown
<b>Optionales Material, Maße</b>	Rampe Ramps: 900 x 100 mm
<b>Optional material, Dimensions</b>	Eckstücke Corners: 100 x 100 mm

# TM ENDURANCE

**Geschaffen, um zu überdauern. Entwickelt, um zu unterstützen.**

Wir haben uns das Ziel gesetzt, den optimalen Boden für Gewichte zu entwerfen und herzustellen. Einen Untergrund, der eine hohe Stoßfestigkeit bietet und gleichzeitig aus jedem Athleten, der darauf trainiert, die maximale körperliche Leistung herausholt.

**Anwendungsbereiche für die TM ENDURANCE:**

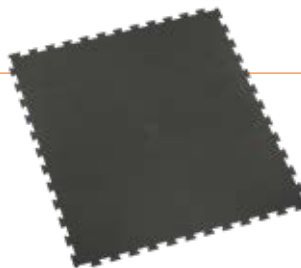
Alle Arten von Cardio-, Funktions- und Freihantelbereiche, etc.

**Created to last. Designed to support.**

*We set out to design and manufacture the optimal floor for weights. A surface that provides high impact resistance while extracting maximum physical performance from every athlete who trains on it.*

**Areas of application for the TM ENDURANCE:**

All types of cardio, functional and free weight areas, etc.



<b>Material / Material</b>	Fabrikneues Gummi
<b>Abmessungen / Dimensions</b>	900 x 900 mm
<b>Stärke / Thickness</b>	7 mm
<b>Gewicht / Weight</b>	8,4 kg/ m <sup>2</sup>
<b>Farben / Colours</b>	Beechwood, Orange, Purple, Magenta, Stone Grey, Jet Black, Cyan, Lime, Red, Black Marble, Walnut, Wengue, Autumn Brown
<b>Optionales Material, Maße</b>	Rampe Ramps: 900 x 105 mm
<b>Optional material, Dimensions</b>	Eckstücke Corners: 105 x 105 mm



# TM ENDURANCE S&S

**S&S = Shock & Sound Absorption**

Die TM Endurance S&S besitzt eine schock- und geräuschabsorbierende Eigenschaft, welche das Training im Freihantelbereich noch sicherer und entspannter macht.

**Anwendungsbereiche für die TM ENDURANCE S&S:**

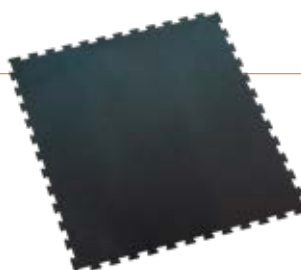
Alle Arten von Cardio-, Funktions- und Freihantelbereiche, etc.

**S&S = Shock & Sound Absorption**

*The TM Endurance S&S has a shock and sound absorbing property which makes free weight training even safer and more relaxed.*

**Areas of application for the TM ENDURANCE S&S:**

All types of cardio, functional and free weight areas, etc.



<b>Material / Material</b>	Fabrikneues Gummi
<b>Abmessungen / Dimensions</b>	900 x 900 mm
<b>Stärke / Thickness</b>	22 mm
<b>Gewicht / Weight</b>	19,3 kg/ m <sup>2</sup>
<b>Farben / Colours</b>	Stone Grey, Black Marble, Walnut, Wengue, Jet Black
<b>Optionales Material, Maße</b>	Rampe Ramps: 900 x 220 mm
<b>Optional material, Dimensions</b>	Eckstücke Corners: 220 x 220 mm



# TM TRAFFIC

**100 % Schönheit, 0 % Biest.**

Die TM Traffic wurde entwickelt, um die Bedürfnisse jedes Büros oder Fitnessstudios zu erfüllen, wo perfekte Bodenbeläge ein Muss sind.

**Anwendungsbereiche für die TM TRAFFIC:**

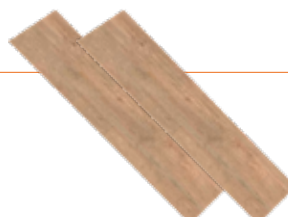
Rezeption, Gänge/ Flure, Büroräume, Umkleieräume, Cafes sowie Cardio-, Funktions- und Gerätebereiche, etc.

**100% beauty, 0% beast.**

*TM Traffic is designed to meet the needs of any office or gym where perfect flooring is a must.*

**Application areas for the TM TRAFFIC:**

Reception, corridors/ hallways, offices, changing rooms, cafes as well as cardio, functional areas and fitness device areas, etc.



<b>Material / Material</b>	Vinyl
<b>Abmessungen / Dimensions</b>	Warm Ochre, Deep Brown, Rich Grey, Mellow Grey, Soft Brown: 1.220 x 185 mm Sombre Black: 610 x 305 mm Country Beige, Country Brown, Country Honey, Elite Taupe: 1.520 x 237 mm Cement Grey, Cement Light Grey, Vulcano Black: 914 x 609 mm
<b>Stärke / Thickness</b>	2,5 mm
<b>Gewicht / Weight</b>	4 kg/ m <sup>2</sup>
<b>Farben / Colours</b>	Warm Ochre, Deep Brown, Rich Grey, Mellow Grey, Soft Brown, Sombre Black, Country Beige, Country Brown, Country Honey, Elite Taupe, Cement Grey, Cement Light Grey, Vulcano Black



# TM TRAFFIC CLIC SYSTEM

## TM Traffic Clic System:

Eleganter und widerstandsfähiger Bodenbelag für Durchgangsbereiche. Die TM Traffic Clic System wurde entwickelt, um die Anforderungen eines jeden Büros oder Fitnessstudios zu erfüllen.

## Anwendungsbereiche für die TM TRAFFIC CLIC SYSTEM:

Rezeption, Gänge/ Flure, Büroräume, Umkleieräume, Cafes sowie Cardio-, Funktions- und Gerätebereiche, etc.

## Elegant and resistant flooring for transit areas.

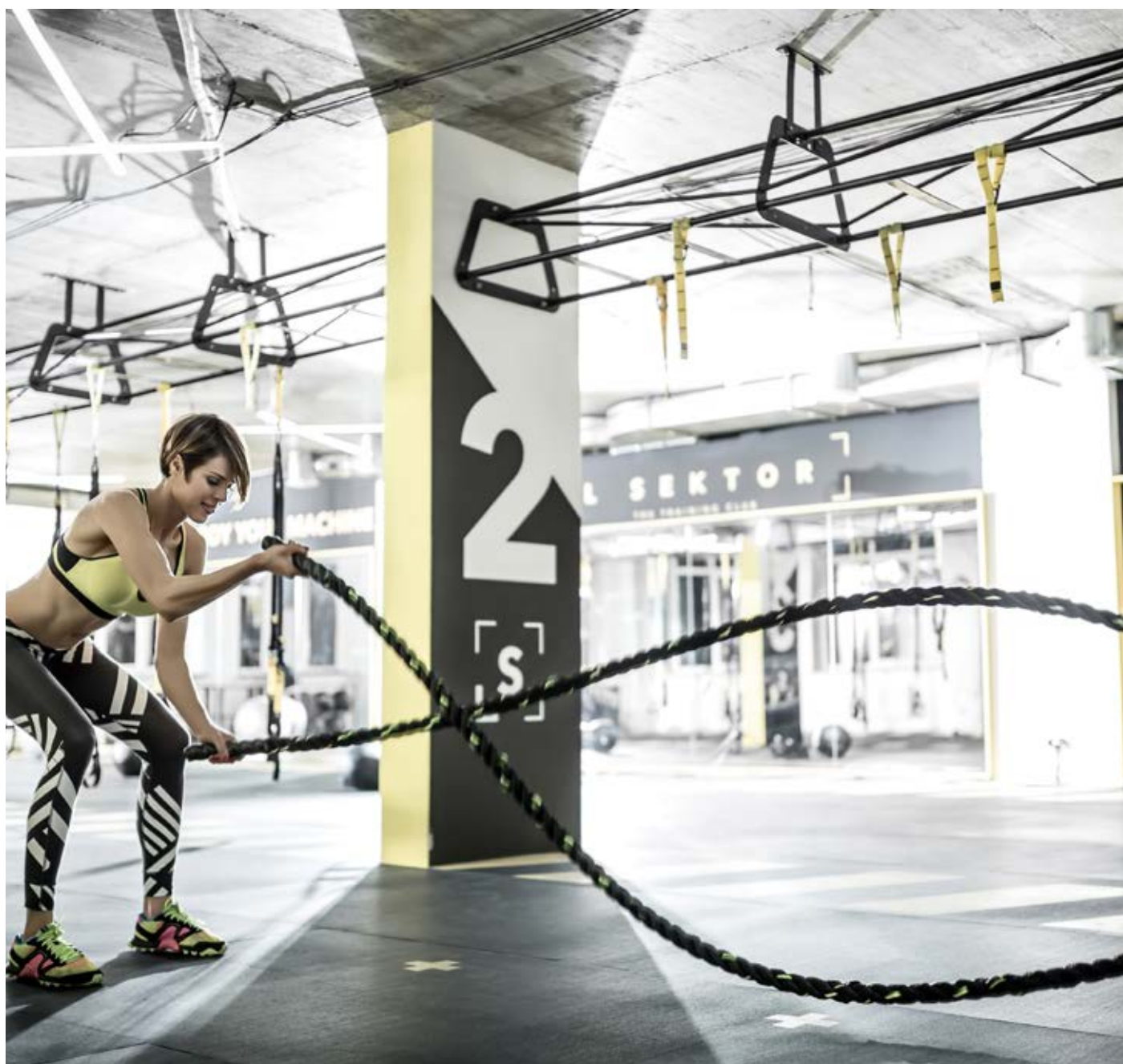
The TM Traffic Clic System is designed to meet the needs of any office or gym.

## Areas of application for the TM TRAFFIC CLIC SYSTEM:

Reception, corridors/ hallways, offices, changing rooms, cafes as well as cardio, functional and fitness device areas, etc.



<b>Material/Material</b>	Vinyl
<b>Abmessungen/Dimensions</b>	Rich Grey, Mellow Grey: 1.219,2 x 177,8 mm Country Beige, Country Brown, Country Honey, Elite Taupe: 1.511 x 228 mm Cement Grey, Cement Light Grey, Vulcano Black: 914 x 610 mm
<b>Stärke/Thickness</b>	5 mm
<b>Gewicht/Weight</b>	9,9 kg/ m <sup>2</sup>
<b>Farben/Colours</b>	Rich Grey, Mellow Grey, Country Beige, Country Brown, Country Honey, Elite Taupe, Cement Grey, Cement Light Grey, Vulcano Black



# Racingplatten *Racing tiles*



# TM RACE

## TM Race

Die TM Race Klickfliesen sind speziell für den Automobil-Bereich konzipiert und kinderleicht in der Handhabung. In wenigen Handgriffen entstehen eindrucksvolle, hoch belastbare und langlebige Präsentationsflächen

### Anwendungsbereiche für die TM Race:

Werkstätten, Garagen, Tuningflächen, Messestände, Motorsport, KFZ-Bereiche, Präsentations- oder Werbeflächen, Stores, Outdoor-Bereiche, Kirmes-Schauplätze, Zelte

### TM Race

*The TM Race click tiles are specially designed for the automotive sector and are child's play to handle. In just a few simple steps, you can create impressive, highly resilient and durable presentation surfaces.*

### Areas of application for the TM Race:

*Workshops, garages, tuning areas, exhibition stands, motor sports, motor vehicle areas, presentation or advertising areas, showrooms, outdoor areas, fairs, grounds, tents*



<b>Material / Material</b>	Recyclebares Polypropylen (PP)
<b>Abmessungen / Dimensions</b>	400 x 400 mm
<b>Stärke / Thickness</b>	18 mm
<b>Gewicht / Weight</b>	3,5 kg/m <sup>2</sup>
<b>Farben / Colours</b>	Weiss, Schwarz, Dunkelgrau, Anthrazitgrau, Reflexblau, Weiss-Alu, Grau-Alu, Gelb, Orange, Rot, Gelb-Grün, Grün, Lichtgrau, Blau, Braun, Elfenbein, Grau-Braun, Minze, Limette, Türkis, Hellblau, Pink, Violett, Dunkelblau, Ultramarinblau, Gold
<b>Optionales Material, Maße</b>	Rampe Ramps: 400 x 62 mm
<b>Optional material, Dimensions</b>	Eckstücke Corners: 62 x 62 mm



# TM RACE FLAT

## TM Race Flat

Die TM Race Flat Klickfliesen sind speziell für den Automobil-Bereich konzipiert und kinderleicht in der Handhabung. In wenigen Handgriffen entstehen eindrucksvolle, hoch belastbare und langlebige Präsentationsflächen

### Anwendungsbereiche für die TM Race Flat:

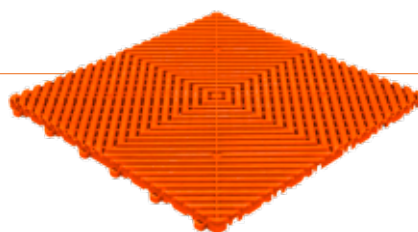
Werkstätten, Garagen, Tuningflächen, Messestände, Motorsport, KFZ-Bereiche, Präsentations- oder Werbeflächen, Stores, Outdoor-Bereiche, Kirmes-Schauplätze, Zelte

### Tm Race Flat

*The TM Race click tiles are specially designed for the automotive sector and are child's play to handle. In just a few simple steps, you can create impressive, highly resilient and durable presentation surfaces.*

### Areas of application for the TM Race Flat:

*Workshops, garages, tuning areas, exhibition stands, motor sports, motor vehicle areas, presentation or advertising areas, showrooms, outdoor areas, fairs, grounds, tents*



<b>Material / Material</b>	Recyclebares Polypropylen (PP)
<b>Abmessungen / Dimensions</b>	400 x 400 mm
<b>Stärke / Thickness</b>	18 mm
<b>Gewicht / Weight</b>	3,5 kg/m <sup>2</sup>
<b>Farben / Colours</b>	Weiss, Schwarz, Dunkelgrau, Reflexblau, Weiss-Alu, Grau-Alu, Gelb, Orange, Rot
<b>Optionales Material, Maße</b>	Rampe Ramps: 400 x 62 mm
<b>Optional material, Dimensions</b>	Eckstücke Corners: 62 x 62 mm



# Eventboden *Event flooring*





# TM EVENT

## TM EVENT für den Veranstaltungs- und Außenbereich

Die TM EVENT empfehlen wir für Außenbereiche, wo ein schnell zu verlegender Boden in kürzester Zeit aufgebaut und nach dem Event wieder abgebaut werden kann. Die Fliesen eignen sich ideal für Veranstaltungen, Feste oder Events als vorübergehende oder permanente Bodenfläche.

### Anwendungsbereiche für die TM EVENT:

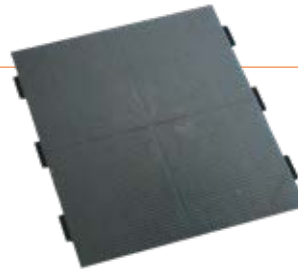
Rasenflächen, Zeltboden, Messeboden, Konzertveranstaltungen in Stadien Garagen, Ausstellungen, Events oder Flächen im Außenbereich (wo ein einfacher Auf- und Abbau eines Bodens erforderlich ist), etc.

### TM EVENT for the event and outdoor area

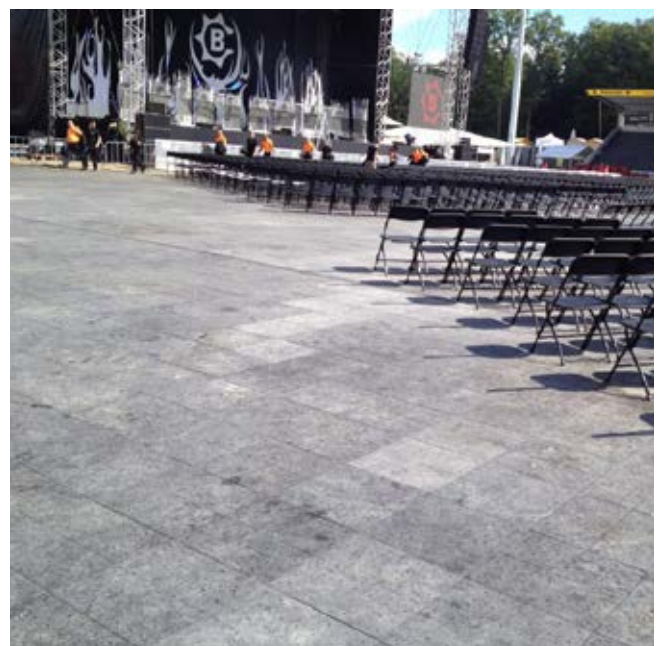
We recommend the TM EVENT for outdoor areas, where a quick to install floor can be set up in a short time and dismantled after the event. The tiles are ideal for events, parties or events as a temporary or permanent floor surface.

### Areas of application for the TM EVENT:

Lawn areas, tent flooring, concert events in stadiums, garages, exhibitions, sales booths, vehicle presentations, outdoor events or areas (where easy installation and removal of a floor is required), etc.



<b>Material / Material</b>	Recyceltes PP
<b>Abmessungen / Dimensions</b>	500 x 500 mm
<b>Oberfläche</b>	gelocht und ungelocht
<b>Stärke / Thickness</b>	27 mm
<b>Gewicht / Weight</b>	5,6 kg/ m <sup>2</sup>
<b>Farben / Colours</b>	Schwarz
<b>Optionales Material, Maße</b>	Bezugsrampen Ramps: 500 x 100 mm
<b>Optional material, Dimensions</b>	Eckstücke Corners: 100 x 100 mm



# Outdoor / Garten *Outdoor / Garden*



TM UNIVERSAL  
TM ELASTIK  
TM SAFE NF

# TM UNIVERSAL

## Rutschfester Bodenbelag zur Abdeckung von rutschigen Untergründen

Die TM UNIVERSAL ist eine PVC-Fliese mit „wabenförmiger Oberfläche“. Sie weist eine rutschfeste Oberflächenstruktur auf für noch mehr Sicherheit auf z.B. öligen oder rutschigen Untergründen.

### Anwendungsbereiche:

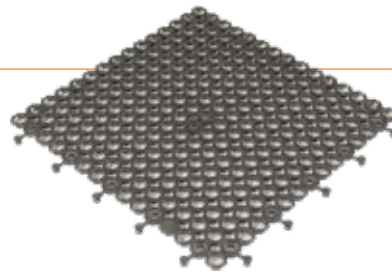
Industriegebäude / -hallen, Produktionsstätten, Werkstätten, KFZ-Bereiche, Außenbereiche, Trawannen, Waschanlagen, Parkflächen, Spielplätze, Stege in Häfen, Schwimmbadränder, Umkleidekabinen, Duschen, ölige Arbeitsbereiche, etc.

### Antislip flooring for the covering of slippery undergrounds

The TM UNIVERSAL is a PVC tile with a "honeycomb surface". It features an antislip surface structure for even more safety on e.g. oily or slippery undergrounds.

### Application areas:

Industrial buildings / -halls, production facilities, application rooms, laboratories, workshops, automobile areas, garages, outdoor areas, transformer trays, car wash, parking areas, playgrounds, landing stages at harbours, swimming pool borders, changing rooms, showers, oily work spaces, etc.



<b>Material / Material</b>	PVC
<b>Abmessungen / Dimensions</b>	500 x 500 mm
<b>Stärke / Thickness</b>	14 mm
<b>Oberfläche / Surface</b>	Wabenförmig Honeycomb
<b>Gewicht / Weight</b>	6,4 kg / m <sup>2</sup>
<b>Farben / Colours</b>	Schwarz, Blau, Grün oder Rot Black, blue, green or red
<b>Optionales Material, Maße</b>	Bezugsrampen Ramps: 500 x 180 mm
<b>Optional material, Dimensions</b>	Eckstücke Corners: 180 x 180 mm



# TM ELASTIK

## Der elastische Gummibodenbelag in Puzzletechnik

Die TM ELASTIK ist eine rutschfeste Fallschutzplatte aus recyceltem Gummigranulat. Mit Ihrem Puzzle-Verbindungssystem ist sie auch ohne Verklebung schnell und einfach zu verlegen.

### Anwendungsbereiche:

Fitnessstudios, Sporthallen, Fitness- und Kardiobereiche, Kraft- und Geräteräume, Freihantel- bzw. Kurzhantelbereiche, Funktionelles Training, Spiel- und Sportplätze, Sportgeschäfte, Outdoorbereiche, etc.

### The elastic rubber flooring with puzzle technique

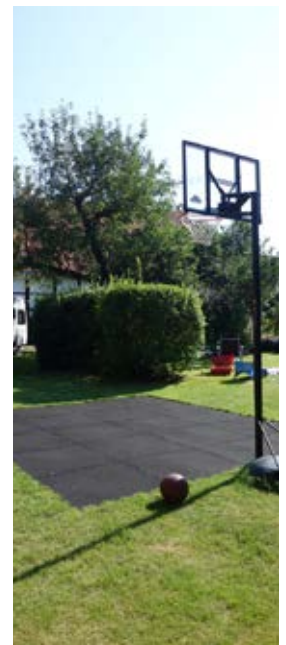
The TM ELASTIK is an anti-slip fall protection tile made of recycled rubber granules. With its puzzle connection system it can be installed fast and easily also without bonding.

### Application areas:

Fitness studios, sports halls, fitness and cardio areas, gyms, training areas, weight lifting areas, dumbbell training, functional training, playgrounds and sports fields, sports shops, outdoor areas, etc.



<b>Material / Material</b>	Recyceltes Gummigranulat Recycled rubber granules
<b>Abmessungen / Dimensions</b>	500 x 500 mm 1000 x 1000 mm
<b>Stärke / Thickness</b>	18 mm, 30 mm, 40 mm, 50 mm
<b>Gewicht / Weight</b>	14,4 kg / m <sup>2</sup> (18 mm) 22 kg / m <sup>2</sup> (30 mm) 29,6 kg / m <sup>2</sup> (40 mm)
<b>Farben / Colours</b>	Anthrazit, Ziegelrot, Grasgrün oder Betongrau Anthracite, brick red, grass green or concrete grey
<b>Kriti. Fallhöhe / Critical drop height</b>	bis 100 cm (bei 30 mm Stärke) bis 110 cm (bei 40 mm Stärke)



# TM HIDDEN ZIP

## Die TM Hidden Zip ist eine Fallschutzplatte mit verdeckter Verbindung für den Outdoorbereich.

Sie kann für Gärten, Terrassen und ähnliche Outdoorbereiche eingesetzt werden

### Anwendungsbeispiele:

Spiel- und Sportplätze, Outdoorbereiche, Swimmingpools, Gärten, Terrassen, etc.

### The TM Hidden Zip is a fall protection tile with a hidden connection system for outdoor use.

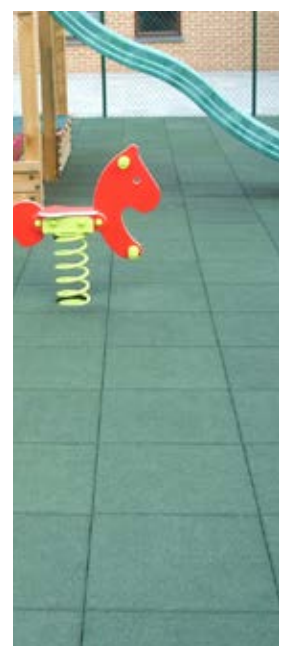
It can be used for gardens, terraces and similar outdoor areas

### Application areas:

Playgrounds and sports fields, outdoor areas, swimming pools, gardens, terraces, etc.



<b>Material / Material</b>	Recyceltes Gummigranulat
<b>Abmessungen / Dimensions</b>	1000 x 1000 mm 500 x 500 mm
<b>Stärke / Thickness</b>	30 mm   40 mm
<b>Oberfläche / Surface</b>	Anthrazit, Ziegelrot, Grasgrün, Schiefergrau
<b>Farben / Colours</b>	Anthrazit, leicht blau, rot, grün, gelb gesprenkelt
<b>Gewicht / Weight</b>	22,4 kg / m <sup>2</sup> (30 mm) 30,68 kg / m <sup>2</sup> (40 mm)





# Terrassenplatten

## *Terrace tiles*



TM MULTIFUNCTION  
TM ALLROUND  
TM WOOD LOOK

# TM MULTIFUNCTION

## TM Multifunction für den In- und Outdoorbereich

Die TM Multifunction sorgt mit Ihrem einzigartigen Muster für eine angenehme Optik und ist vielseitig einsetzbar. Mit der Produktlinie TM Multifunction entscheiden Sie sich für einen Boden, der sowohl Innen als auch im Freien verwendet werden kann.

### Anwendungsbeispiele:

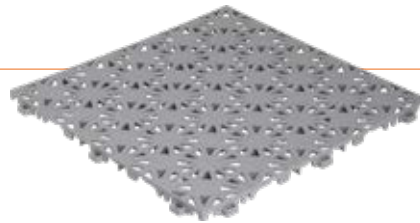
Die TM Multifunction ist für folgende Bereiche geeignet: Veranda, Balkon, Garage, Keller, Schwimmbecken, Sauna, Büroraum, Ausstellungsraum, etc.

### TM Multifunction for indoor and outdoor use

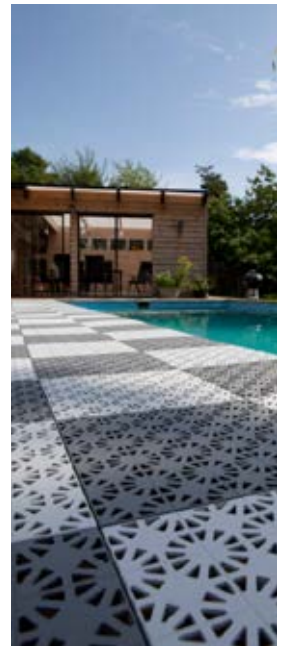
*The TM Multifunction provides a pleasant look with its unique pattern and is versatile. With the TM Multifunction product line, you choose a floor that can be used both indoors and outdoors.*

### Application examples

*The TM Multifunction is suitable for the following areas: Porch, balcony, garage, basement, swimming pool, sauna, business room, workshop, etc.*



<b>Material / Material</b>	Recyclebares Polypropylen (PP)
<b>Abmessungen / Dimensions</b>	300 x 300 mm
<b>Stärke / Thickness</b>	12 mm
<b>Oberfläche / Surface</b>	Gitter
<b>Gewicht / Weight</b>	Gewicht 2,73 kg/ m <sup>2</sup>
<b>Farben / Colours</b>	Elegance Black, Glacier Light, Iron Ore Dark Grey, Emerald Green, Snow White, Racing Red
<b>Optionales Material, Maße</b>	Bezugsrampe Ramps: 300 x 55 mm
<b>Optional material, Dimensions</b>	Ecke Corner: 355 x 55 mm



# TM ALLROUND

## TM Allround für den In- und Outdoorbereich

Die TM Allround sorgt mit Ihrem einzigartigen Muster für eine angenehme Optik und ist vielseitig einsetzbar. Mit weichem Trittkomfort und unserem dezenten Muster eignen sich die Klickfliesen der TM Allround Produktlinie besonders für alle Gegebenheiten, die kontinuierlicher, starker Nutzung ausgesetzt sind.

### Anwendungsbeispiele:

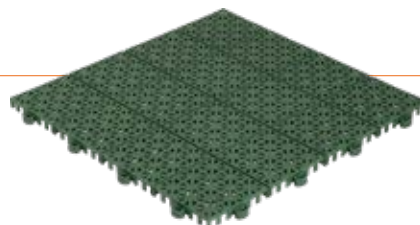
Die TM Multifunction ist für folgende Bereiche geeignet: Veranda, Balkon, Keller, Schwimmbecken, Sauna, Büroraum, Ausstellungsraum, Messe etc.

### TM Allround for indoor and outdoor use

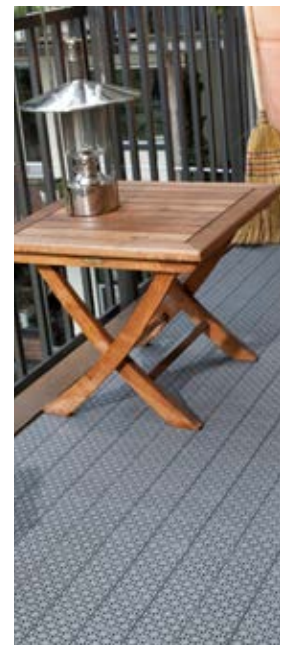
*The TM Allround provides a pleasant look with its unique pattern and is versatile. With soft tread comfort and our subtle pattern, the click tiles of the TM Allround product line are especially suitable for all conditions that are exposed to continuous, heavy use.*

### Application examples

*The TM Multifunction is suitable for the following areas: Porch, balcony, garage, basement, swimming pool, sauna, business room, workshop, trade show etc.*



<b>Material / Material</b>	Material Recyclebares Polypropylen (PP)
<b>Abmessungen / Dimensions</b>	300 x 300 mm
<b>Stärke / Thickness</b>	12 mm
<b>Oberfläche / Surface</b>	Gitter
<b>Gewicht / Weight</b>	2,73 kg/ m <sup>2</sup>
<b>Farben / Colours</b>	Elegance Black, Glacier Light, Iron Ore Dark Grey, Emerald Green, Snow White, Peacock Blue



# TM WOOD LOOK

## TM Wood Look für den In- und Outdoorbereich

Keinesfalls versucht die TM Wood Look Kollektion Holzböden zu ersetzen – vielmehr zeigen wir eine verschleißfreie Alternative auf, die mit geringem Pflegeaufwand, einfacher Installation und weichem Trittkomfort überzeugt.

### Die TM Wood Look ist für folgende Bereiche geeignet:

Veranda, Balkon, Waschraum, Vorratsraum, Keller, Dusche, Partyzelt, Ausstellungsraum, Messe, etc. TM Wood Look for indoor and outdoor use

### By no means does the TM Wood Look collection

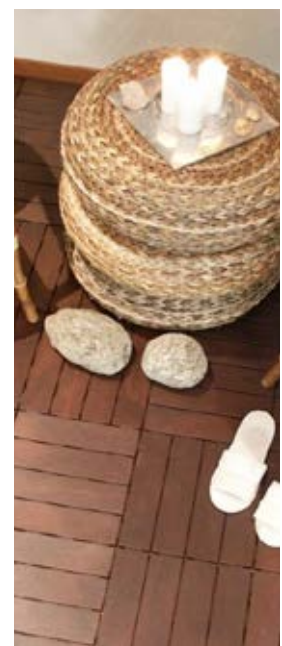
*attempt to replace wood floors - rather, we showcase a wear-free alternative that impresses with low maintenance, easy installation and soft tread comfort.*

### The TM Wood Look is suitable for the following areas:

*Porch, balcony, washroom, pantry, basement, shower, party tent, showroom, trade show, etc.*



<b>Material / Material</b>	Recyclebares Polypropylen (PP)
<b>Abmessungen / Dimensions</b>	300 x 300 mm
<b>Stärke / Thickness</b>	12 mm
<b>Oberfläche / Surface</b>	Holzlook
<b>Gewicht / Weight</b>	2,31 kg/ m <sup>2</sup>
<b>Farben / Colours</b>	Elegance Black, Iron Ore Dark Grey, Mahogany, Dark Oak



# TM STONE

## TM Stone für den In- und Outdoorbereich

Die TM Stone ist sehr robust und einfach zu verlegen (Klicktechnik). Außerdem ist sie sehr pflege- und reinigungsleicht und kann dank des modularen Systems einfach ausgetauscht werden.

### Anwendungsbereiche:

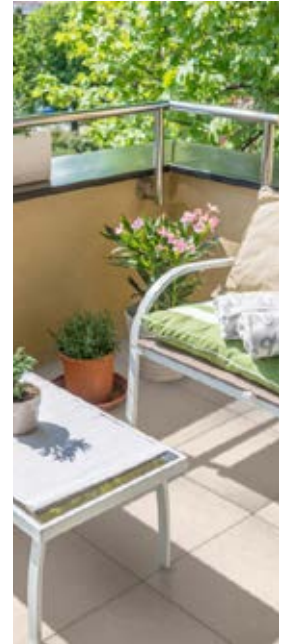
Balkon, Garage, Vorratsraum, Keller, Dusche, Spielzimmer, Partyzelt, Gewächshaus, Campingzelt, Schwimmbecken, Gymnastikraum, Geschäftsraum, Lager, Werkstatt, Büroraum, Werberaum, Ausstellungsraum, Veranstaltungsraum, Bootsdeck, Lagerhalle, Messe, Event, Kinderspielhaus, Gastronomie, etc.

### TM Stone for indoor and outdoor use

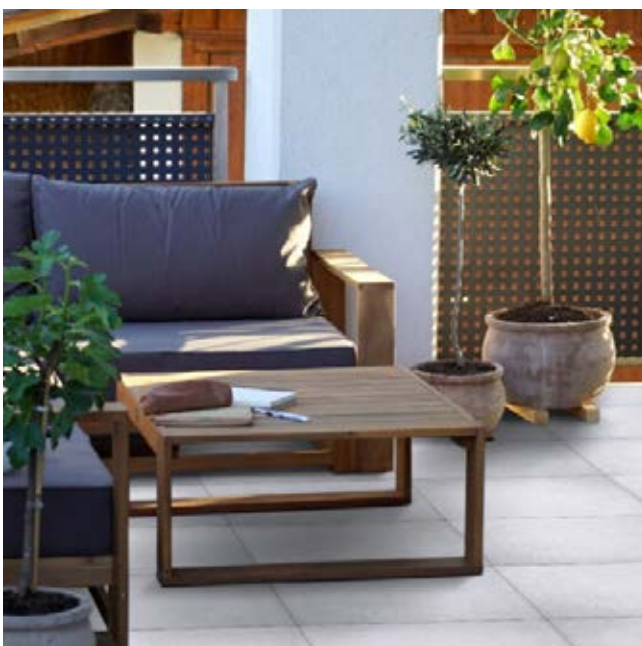
The TM Stone is very robust and easy to install (click technique). It is also very easy to maintain and clean and can be easily replaced thanks to the modular system.

### Application areas:

Balcony, garage, storage room, cellar, shower, playroom, party tent, greenhouse, camping tent, swimming pool, gymnasium, work room, warehouse, workshop, office room, advertising room, showroom, event room, boat deck, storage hall, trade fair, event, children's playhouse, gastronomy, etc.



<b>Material / Material</b>	Recyclebares Polypropylen (PP)
<b>Abmessungen / Dimensions</b>	385 x 385 mm
<b>Stärke / Thickness</b>	8 mm
<b>Gewicht / Weight</b>	3,82 kg/m <sup>2</sup>
<b>Farben / Colours</b>	Black, Dark Grey, Light Grey, Red, Beige
<b>Optionales Material, Maße</b>	Bezugsrampen Ramps: 380 x 55 x 8 mm
<b>Optional material, Dimensions</b>	Eckstücke Corners: 435 x 50 x 8 mm



# Zubehör für Bodenbeläge

## Accessories for floorings

---

### Fußbodenreiniger *Floor Cleaner*

---



Fußbodenreiniger R 1000  
*Floor Cleaner R 1000*

---

### Versiegelung *Sealing*

---



Secura Hartversiegelung  
*Secura Hard Sealer*

---

### Geräte *Devices*

---



SprayMop Set  
*SprayMop Set*



Profi-Wischmopp  
*Professional  
Mop System*

**Fotos:**

Castimondi GmbH & Co. KG

Seiten 2, 3, 42, 43 © by <img alt="Creative Commons license icon" data-bbox="285 810 305 823"/> – stock.adobe.com

Seiten 29 © by Andriy Bezuglov – stock.adobe.com



# Vorteile von PVC Bodenbelägen mit Klipsystem

## Advantages of PVC floorings with clip system

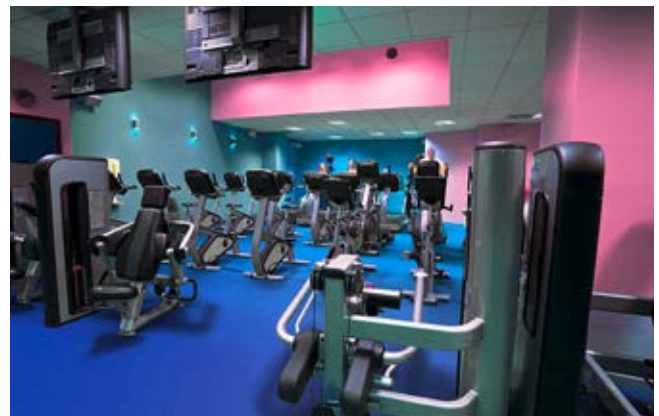
### Vorteile von PVC Bodenbelägen mit Klipsystem

- Schnelle und einfache Verlegung (einfach zusammenklicken)
- Sofort belastbar und befahrbar
- Keine Trockenzeiten, sofort begehbar
- Keine Gerüche durch Kleber oder ähnliches bei Verlegung
- Lässt sich rückstands- und problemlos austauschen
- Wärmeisolierend (Fußwarm)
- Risse auf bestehenden Böden können überbrückt werden
- Verlegung auf vielen tragfähigen Unterböden möglich
- Gelenkschonend
- Widerstandsfest und resistent gegen Öle, Fette und Chemikalien
- Schwer entflammbar
- Schwimmende Verlegung, aber auch verklebbar
- Multifunktionaler Einsatz bei Neubau sowie Sanierung
- Sehr einfach selber verlegbar



### Advantages of PVC floorings with clip system

- Fast and easy installation (simply clipping together)
- immediately able to bear loads and driveable
- No drying times, can be walked on directly
- No smell of glue or similar when laying
- Can be replaced residue-free and without any problems
- Heat insulating (warm under foot)
- Cracks on existing floors can be bridged
- Installation on many load-bearing under-floors possible
- Joint-friendly
- Resistant against oils, lipids and chemicals
- Flame-resistant
- Floating installation, but also suitable for gluing
- Multifunctional use in a new construction as well as restoration
- Very easy self-laying







**Castimondi GmbH & Co. KG**

Am Raffelnberg 1 · D-58515 Lüdenscheid  
Tel.: +49 2351 7870750  
info@castimondi.de · www.terramondi.de

