

TM STANDARD e TM ULTRAGRIP

Istruzioni per l'installazione e la manutenzione

Data: 04.12.2023

Seite 1

Prima dell'installazione:

- Posa senza o con incollaggio?

Le piastrelle possono essere posate su qualsiasi superficie dura e nella maggior parte dei casi non è necessario alcun incollaggio. Tuttavia, si consiglia di incollare nelle seguenti situazioni:

- Aree in cui sono comuni transpallet pesanti, carrelli elevatori e stretti raggi di sterzata.
- Aree esposte alla luce solare diretta, ad esempio fronti di carico o rampe di carico rivolte a sud.

- Metodo di posa?

- DRITTO (Fig. 1)

- PIETRA DI FONDAZIONE (Fig. 2)

Le piastrelle possono essere posate utilizzando uno di questi metodi. Raccomandiamo il metodo della pietra angolare per le situazioni di cui sopra.

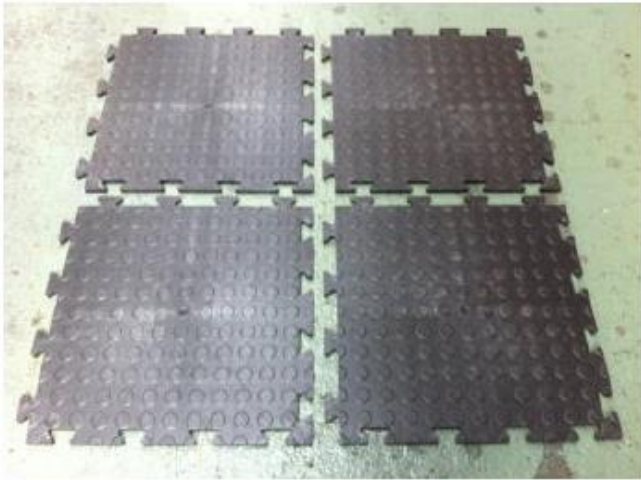


Fig. 1.

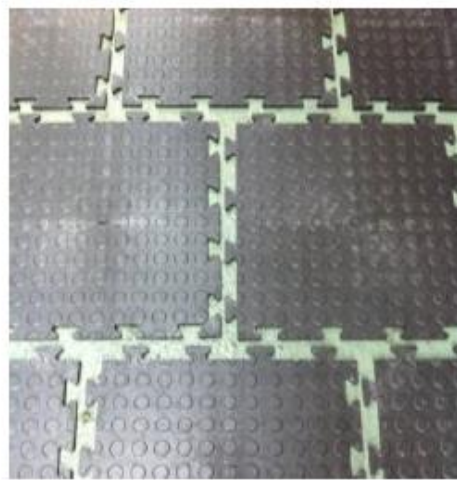


Fig. 2.

•

- Strumenti richiesti

- Mazza in gomma non abrasiva o martello di ingegneria
- Livella a bolla o linea di gesso (per contrassegnare la stanza)
- Affettatrice/taglierina/coltello multiuso con lame affilate
- Seghetto alternativo elettrico o fresa a disco

- Si prega di lasciare acclimatare le piastrelle

Le piastrelle sono realizzate con un PVC flessibile riciclato che si espande e si contrae con la temperatura. Installazioni sopra i 10°C e al massimo sotto i 30°C. Si consiglia di lasciare riposare le piastrelle per 24 ore e lasciarle acclimatare a temperatura ambiente. Tuttavia, se non puoi aspettare, ti consigliamo di togliere le piastrelle dal pallet e di lasciare un po' di spazio (per l'espansione) contro il muro.

- Pulire la superficie

Spazza o aspira accuratamente il pavimento per rimuovere tutto lo sporco e i detriti sciolti. Riempi tutti i buchi grandi con un composto a presa rapida.

Consigli

- Identificare il centro come punto di partenza. Ciò garantisce che le piastrelle siano simmetriche attorno agli angoli in cui sono necessari i tagli.
- Creare un modello per tagli difficili o complicati.
- Utilizzare l'angolo a freccia (fig. 3) per assicurarsi che le piastrelle siano posate nella stessa disposizione.

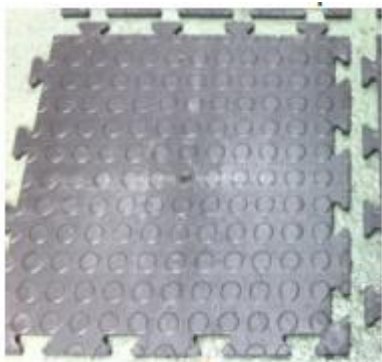


Fig. 3

METODO

1. Disponi una serie di tessere approssimativamente attorno al punto di partenza scelto, assicurandoti che abbiano tutte la stessa disposizione.
2. Usa semplicemente il tuo martello di gomma per far scattare delicatamente le piastrelle insieme.

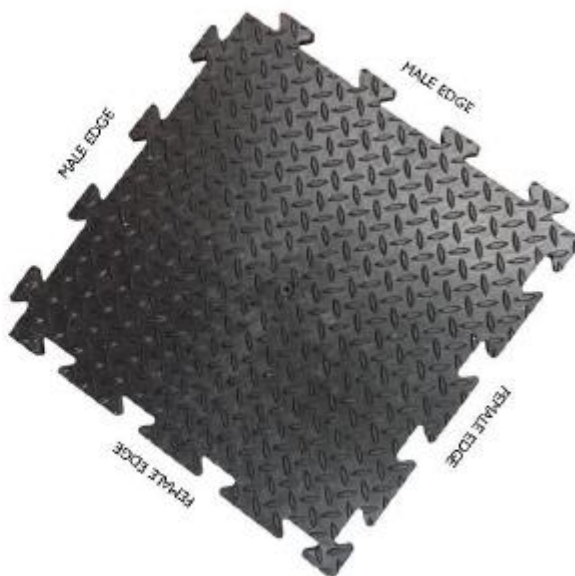
COLLEGARE I CONNETTORI INSIEME

1. Selezionare il connettore maschio e femmina su una piastrella e abbinarlo al connettore maschio o femmina sull'altra piastrella. Sarà necessario sfalsare leggermente i connettori utilizzando il metodo della pietra angolare sopra (Fig. 6).

Calcolatore connettore: se metri = $m \times 2 + 1$ se piastrelle = piastrelle + 1



Fig. 4.



Come identificare? (Fig. 4)

Connettore nero = parte maschio

Connettore giallo = parte femmina

3. Riposizionare i connettori usando il metodo della prima pietra sopra (Fig. 6). I connettori vengono utilizzati anche per creare angoli interni o esterni. Tagliare semplicemente lungo la linea spruzzata sul lato inferiore di ciascun connettore (Fig. 5).

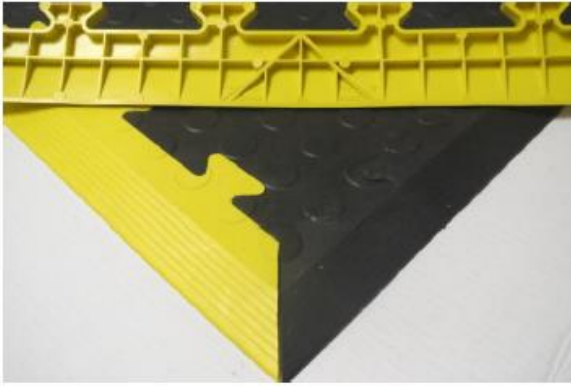


Fig. 5

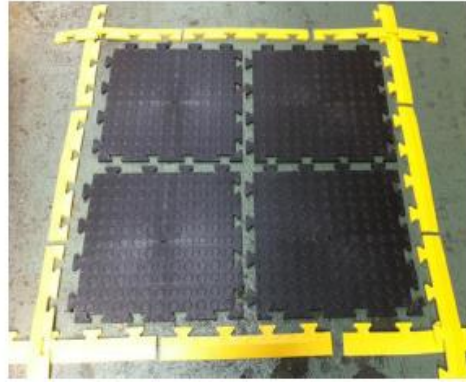


Fig. 6

Notizie

SCOLORAZIONE - I pneumatici in gomma possono scolorire le piastrelle di colore chiaro. Questo è il risultato di una reazione chimica che si verifica tra l'antiossidante utilizzato in alcuni materiali in gomma e il plastificante nel vinile. Ti consigliamo di scegliere piastrelle nere o grigie se la tua applicazione riguarda lo scolorimento. Puoi anche usare un agente antimacchia o una vernice. **STABILITÀ UV** - Le nostre piastrelle sono realizzate al 100% in materiale PVC riciclato, quindi non possiamo determinare la STABILITÀ UV. Tuttavia, sappiamo che il PVC ha buone proprietà naturali per far fronte alle condizioni esterne. Non possiamo essere ritenuti responsabili per eventuali danni che si verificano o non si verificano. **CONTROLLO DEI BATCH** - Non è possibile per noi garantire la coerenza cromatica del 100% tra i singoli lotti di produzione. Ogni singolo ordine viene fornito da un unico lotto, ma nel caso in cui necessiti di tessere aggiuntive o desideri aggiungere un'area non possiamo garantire che questi ordini aggiuntivi verranno forniti dallo stesso lotto.

PULIZIA E MANUTENZIONE

La nostra superficie impenetrabile significa che è anche facile e veloce da pulire; Macchina lavasciuga a umido o lavasciuga manuale. La laccatura o la sigillatura possono essere utilizzate anche per migliorare o mantenere la superficie.

Für eventuelle Rückfragen stehen wir Ihnen gerne zur Verfügung



Castimondi GmbH & Co. KG

Am Raffelberg 1
58515 Lüdenscheid

Tel.: +49 (0) 23 51 78 70 750

E-Mail: info@castimondi.de

Internet: www.terramondi.de